

EL COMPLEMENTO ÓPTIMO

Con el amplio surtido de armarios de LISTA puede complementar sus equipos industriales y almacenamiento con un objetivo determinado. Los armarios de acero de alta calidad se pueden integrar de forma flexible en los entornos de trabajo más diversos y adaptar a las necesidades individuales. Son adecuados tanto para usos industriales como para el almacenamiento de archivos y material de oficina y administración. Y, por supuesto, sus objetos personales también estarán siempre bien guardados en un armario de LISTA.



Para cada necesidad, la solución adecuada



Armarios de puertas batientes

véase pág. 170



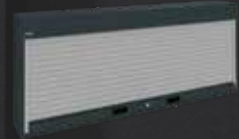
Armarios de puertas correderas

véase pág. 178



Armarios suspendidos con puertas batientes o correderas

véase pág. 184



Armarios suspendidos con persiana

véase pág. 186



Armarios de persiana

véase pág. 188



Armarios de extensiones verticales

véase pág. 190



Armarios para cargas pesadas

véase pág. 192



Armarios guardarropa

véase pág. 196



Armarios con compartimentos

véase pág. 202



Armarios de carga para batería

véase pág. 204



Armarios de carga con batería para portátiles y patinetes eléctricos

véase pág. 210



Armarios de carga para baterías como estación de carga para bicicletas eléctricas

véase pág. 214



Armarios ecológicos y para fluidos

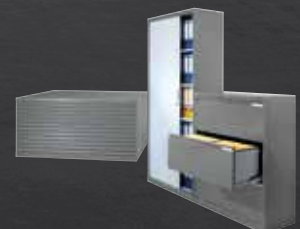
véase pág. 216



Armarios para contenedores y de gran capacidad*



Armarios de bomberos*



Armarios de oficina*



Los armarios de puertas batientes de LISTA permiten un almacenamiento seguro y limpio de una amplia gama de artículos. Todos los armarios se pueden configurar individualmente y adaptar a sus necesidades especiales de almacenamiento con la versátil gama de accesorios de armario y materiales de subdivisión.

! SIEMPRE EN LISTA

Selección libre del color

hay disponibles 12 colores estándar y cualquier otro color; véase pág. 22

Sistemas de cierre inteligentes

Cilindros intercambiables para adaptarse a los sistemas de cierre existentes, cierres electrónicos con código numérico y RFID Lock para una seguridad perfecta a medida; véase pág. 28

Posibilidades individuales de configuración

de tamaño, equipamiento, cierre, color o subdivisión de los cajones; véase pág. 10

+ Máxima estabilidad
gracias a una capacidad de carga del bastidor de hasta 500 kg

+ Elevada capacidad de carga
60 kg o 100 kg por estante regulable, 60 kg por cajón / estante extensible

+ Excelentes propiedades de protección
contra la suciedad, los líquidos y el desgaste mecánico mediante un bastidor cerrado con superficie resistente a los impactos y a la abrasión

+ Posibilidades flexibles de equipamiento
con cubiertas, paredes perforadas, extensiones para las carpetas en suspensión, pupitres auxiliares y barras de guardarropa

+ Orden y organización óptimos
gracias a un montaje opcional de cajones y estantes extensibles para un almacenamiento limpio y claro de piezas pequeñas (con una profundidad de armario de 580 mm)

+ Visibilidad perfecta
gracias a la ventana de vidrio acrílico a prueba de rotura y resistente a los rayos UV

+ Con cierre seguro
con puertas de chapa maciza o con ventana (insertadas, con remate de una pieza) y sistemas de cierre inteligentes

+ Adaptable en cualquier momento a nuevos artículos
gracias al montaje y reequipamiento flexibles de cajones, estantes extensibles y regulables en un intervalo de ajuste de 25 mm

Armarios de puertas batientes

Los armarios de esta página doble están equipados (según el modelo) con: estantes regulables galvanizados, de 30 mm de espesor, capacidad de carga de 60 kg. Los estantes extensibles y los cajones están lacados, gris antracita, RAL 7016, capacidad de carga de 60 kg. **Advertencia: Los armarios con cajones y estantes extensibles se suministran con anclaje al suelo como dispositivo de estabilización.**



N.º art. **58.658.200**
Gris antracita, RAL 7016
(excl. material de subdivisión)



N.º art. **62.203.030.C**
Verde reseda, RAL 6011

A ↑ 1000 mm

A → **P** ↗ Estantes regulables Cajones Estantes extensibles Suspensión de la puerta N.º art.

Armarios con una puerta de chapa maciza

| | | | | | | | | | |
|--|-----|------|---|---|---|----|---------|----------|-------------------|
| | 500 | 400 | 1 | - | - | 60 | Bisagra | KEY Lock | 62.150.XXX |
| | 500 | 500 | 1 | - | - | 60 | Bisagra | KEY Lock | 62.151.XXX |
| | 500 | 580* | 1 | - | - | 60 | Bisagra | KEY Lock | 58.280.XXX |

| | | | | | | | | | |
|--|-----|------|---|---|---|----|---------|----------|-------------------|
| | 500 | 400 | 2 | - | - | 60 | Bisagra | KEY Lock | 62.152.XXX |
| | 500 | 500 | 2 | - | - | 60 | Bisagra | KEY Lock | 62.153.XXX |
| | 500 | 580* | 2 | - | - | 60 | Bisagra | KEY Lock | 58.283.XXX |

| | | | | | | | | | |
|--|-----|------|---|------|---|-------|---------|----------|-------------------|
| | 500 | 580* | 2 | 1×95 | - | 50/60 | Bisagra | KEY Lock | 58.652.XXX |
|--|-----|------|---|------|---|-------|---------|----------|-------------------|

Armarios con dos puertas de chapa maciza

| | | | | | | | | | |
|--|------|------|---|---|---|----|---------|----------|-------------------|
| | 1000 | 400 | 2 | - | - | 60 | Bisagra | KEY Lock | 60.460.XXX |
| | 1000 | 500 | 2 | - | - | 60 | Bisagra | KEY Lock | 60.461.XXX |
| | 1000 | 580* | 2 | - | - | 60 | Bisagra | KEY Lock | 58.656.XXX |

| | | | | | | | | | |
|--|------|------|---|------|---|-------|---------|----------|-------------------|
| | 1000 | 580* | 2 | 1×95 | - | 50/60 | Bisagra | KEY Lock | 58.658.XXX |
|--|------|------|---|------|---|-------|---------|----------|-------------------|



Suspensión por Bisagras

- las puertas con suspensión por Bisagras son necesarias para el montaje de cajones y estantes extensibles
- las puertas cierran a ras del bastidor del armario
- ángulo de apertura de aprox. 115 grados



Almacenamiento ideal

Todos los cajones de los armarios de puertas batientes se pueden equipar individualmente con el material de subdivisión de LISTA y, dentro de los cajones, proporcionan un almacenamiento ordenado de piezas pequeñas.

A ↑ 1950 mm

A → **P** ↗ Estantes regulables Cajones Estantes extensibles Suspensión de la puerta N.º art.

Armarios con dos puertas de chapa maciza

| | | | | | | | | | |
|--|-----|------|---|---|---|----|---------|----------|-------------------|
| | 750 | 500 | 4 | - | - | 60 | Bisagra | KEY Lock | 62.155.XXX |
| | 750 | 580* | 4 | - | - | 60 | Bisagra | KEY Lock | 62.156.XXX |

i Al pedir un armario de esta doble página con **CODE Lock** o **RFID Lock**, indique «**C**» o «**F**» al final del número de artículo de la tabla (p. ej., **62.201.XXX.C**).





N.º art. **58.665.010**
Azul luminoso, RAL 5012



A **1950 mm**



A **P** Estantes regulables Cajones Estantes extensibles Suspensión de la puerta N.º art.

Armarios con dos puertas de chapa maciza

| | | | | | | | | |
|------|------|---|---|---|----|---------|----------|-------------------|
| 1000 | 400 | 4 | - | - | 60 | Bisagra | KEY Lock | 60.418.XXX |
| 1000 | 500 | 4 | - | - | 60 | Bisagra | KEY Lock | 60.419.XXX |
| 1000 | 580* | 4 | - | - | 60 | Bisagra | KEY Lock | 58.617.XXX |

| | | | | | | | | |
|------|------|---|---|---|----|---------|----------|-------------------|
| 1250 | 400 | 4 | - | - | 60 | Bisagra | KEY Lock | 60.420.XXX |
| 1250 | 500 | 4 | - | - | 60 | Bisagra | KEY Lock | 60.421.XXX |
| 1250 | 580* | 4 | - | - | 60 | Bisagra | KEY Lock | 60.471.XXX |

| | | | | | | | | |
|------|------|---|--------|---|-------|---------|----------|-------------------|
| 1000 | 580* | 2 | 3 x 95 | 2 | 50/60 | Bisagra | KEY Lock | 58.665.XXX |
| 1000 | 580* | 2 | - | 4 | 50/60 | Bisagra | KEY Lock | 58.662.XXX |

Armarios con dos puertas con ventanas

| | | | | | | | | |
|------|------|---|---|---|----|---------|----------|-------------------|
| 1000 | 400 | 4 | - | - | 60 | Bisagra | KEY Lock | 62.201.XXX |
| 1000 | 500 | 4 | - | - | 60 | Bisagra | KEY Lock | 62.202.XXX |
| 1000 | 580* | 4 | - | - | 60 | Bisagra | KEY Lock | 60.333.XXX |

| | | | | | | | | |
|------|------|---|---|---|----|---------|----------|-------------------|
| 1250 | 400 | 4 | - | - | 60 | Bisagra | KEY Lock | 60.583.XXX |
| 1250 | 500 | 4 | - | - | 60 | Bisagra | KEY Lock | 60.584.XXX |
| 1250 | 580* | 4 | - | - | 60 | Bisagra | KEY Lock | 60.585.XXX |

| | | | | | | | | |
|------|------|---|--------|---|-------|---------|----------|-------------------|
| 1000 | 580* | 2 | 3 x 95 | 2 | 50/60 | Bisagra | KEY Lock | 60.417.XXX |
| 1000 | 580* | 2 | - | 4 | 50/60 | Bisagra | KEY Lock | 60.335.XXX |

*Es posible el reequipamiento con cajones y estantes extensibles.



Subdivisiones individuales

- con estantes regulables, cajones y estantes extensibles
- cubiertas, paredes perforadas, extensiones para las carpetas en suspensión, pupitres auxiliares y barras de guardarropa disponibles opcionalmente



Puertas batientes con ventanas

- para una mayor transparencia en el almacén
- enseñan a ser ordenado





N.º art. **58.445.070**
Rojo rubí, RAL 3003
(excl. material de subdivisión)



N.º art. **60.472.050**
Gris metalizado, NCS S 6502-B

A ↑ 1950 mm, con panel de separación



A → **P** ↑ Estantes regulables Cajones Estantes extensibles Suspensión de la puerta N.º art.

Armarios con dos puertas de chapa maciza y panel de separación

| | | | | | | | | |
|------|-----|----|---|---|----|---------|----------|-------------------|
| 1000 | 500 | 10 | - | - | 60 | Bisagra | KEY Lock | 60.614.XXX |
| 1000 | 580 | 10 | - | - | 60 | Bisagra | KEY Lock | 60.615.XXX |

| | | | | | | | | |
|------|------|---|------|---|-------|---------|----------|-------------------|
| 1000 | 580* | 6 | 6×95 | 2 | 50/60 | Bisagra | KEY Lock | 58.445.XXX |
|------|------|---|------|---|-------|---------|----------|-------------------|



Armarios con dos puertas con ventanas y panel de separación

| | | | | | | | | |
|------|------|----|---|---|----|---------|----------|-------------------|
| 1000 | 500 | 10 | - | - | 60 | Bisagra | KEY Lock | 60.621.XXX |
| 1000 | 580* | 10 | - | - | 60 | Bisagra | KEY Lock | 60.622.XXX |

| | | | | | | | | |
|------|------|---|------|---|-------|---------|----------|-------------------|
| 1000 | 580* | 6 | 6×95 | 2 | 50/60 | Bisagra | KEY Lock | 60.602.XXX |
|------|------|---|------|---|-------|---------|----------|-------------------|

* Es posible el reequipamiento con cajones y estantes extensibles.



Almacenamiento ideal

Todos los cajones de los armarios de puertas batientes se pueden equipar individualmente con el material de subdivisión de LISTA y, dentro de los cajones, proporcionan un almacenamiento ordenado de piezas pequeñas.

A ↑ 1950 mm, con panel de separación y guardarropa



A → **P** ↑ Equipamiento de guardarropa Suspensión de la puerta N.º art.

Armarios con dos puertas de chapa maciza, panel de separación y guardarropa

| | | | | | | |
|------|-----|--|----|---------|----------|-------------------|
| 1000 | 500 | 1 estante regulable de 982 mm de ancho útil, 3 estantes regulables de 481 mm de ancho útil, 1 barra de guardarropa con 3 ganchos de plástico | 60 | Bisagra | KEY Lock | 60.472.XXX |
|------|-----|--|----|---------|----------|-------------------|



Armarios con dos puertas con ventanas, panel de separación y guardarropa

| | | | | | | |
|------|-----|--|----|---------|----------|-------------------|
| 1000 | 500 | 1 estante regulable de 982 mm de ancho útil, 3 estantes regulables de 481 mm de ancho útil, 1 barra de guardarropa con 3 ganchos de plástico | 60 | Bisagra | KEY Lock | 60.611.XXX |
|------|-----|--|----|---------|----------|-------------------|

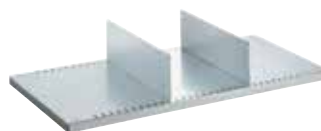
i Al pedir un armario de esta doble página con **CODE Lock** o **RFID Lock**, indique «**C**» o «**F**» al final del número de artículo de la tabla (p. ej., **62.201.XXX.C**).





Estantes regulables ranurados

Estantes regulables con cuatro soportes incluidos. Modelo: chapa de acero, galvanizada, ranurada. Lados longitudinales inclinados en 4 × 90 grados, 30 mm de espesor, capacidad de carga de 60 o 100 kg.



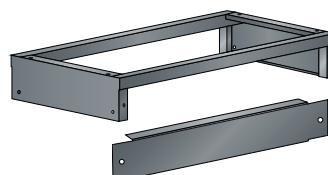
Paneles de separación para estantes regulables

Para subdividir los estantes regulables. Modelo: chapa de acero, lacada. Color: gris luminoso, RAL 7035.



Cajones y estantes extensibles

Extensión total con cojinete de bolas, incl. rieles de guía. Capacidad de carga de 60 kg. Modelo: chapa de acero. Color: gris antracita, RAL 7016. **Solo compatible para armarios con suspensión por Bisagras y 580 mm de profundidad.**



Base

Construcción robusta de tubo de acero de 40 × 40 mm, chapas laterales cerradas, incl. material de fijación (armario atornillado con zócalo). Opcional: paneles de zócalo, pueden montarse en la parte delantera o trasera. Color: Gris antracita, RAL 7016.

» Póngase en contacto con nosotros para conocer la gama completa de accesorios.

| | | A → para anchura de armario mm | | 500 | 750 | 1000 | 1000 | 1250 |
|---|-----------------------|---------------------------------------|-------------------|---------------------------------|-------------------|--------------------|------------|----------|
| | | | | con panel de separación central | | | | |
| P ↗ para profundidad de armario mm | capacidad de carga kg | N.º art. | N.º art. | N.º art. | N.º art. | N.º art. | N.º art. | N.º art. |
| Estante regulable | | | | | | | | |
| 400 | 60 | 58.100.000 | 58.103.000 | 58.106.000 | 58.100.000 | 58.109.000 | | |
| 400 | 100 | - | - | 60.487.000 | - | 60.488.000 | | |
| 500 | 60 | 58.101.000 | 58.104.000 | 58.107.000 | 58.101.000 | 58.110.000 | | |
| 500 | 100 | - | - | 60.407.000 | - | 60.408.000 | | |
| 580 | 60 | 58.102.000 | 58.105.000 | 58.108.000 | 58.102.000 | 58.111.000 | | |
| 580 | 100 | - | - | 60.409.000 | - | 60.434.000 | | |
| Volumen útil (an. × pr. mm) | | 480 × 326/426/506 | 730 × 326/426/506 | 980 × 326/426/506 | 480 × 326/426/506 | 1230 × 326/426/506 | | |
| Panel de separación para estante regulable | | | | | | | | |
| 400 | A 311 × A 150 mm | 58.144.000 | 58.144.000 | 58.144.000 | 58.144.000 | 58.144.000 | | |
| 500 | A 411 × A 150 mm | 58.145.000 | 58.145.000 | 58.145.000 | 58.145.000 | 58.145.000 | | |
| 580 | A 490 × A 150 mm | 58.146.000 | 58.146.000 | 58.146.000 | 58.146.000 | 58.146.000 | | |
| Cajón | | | | | | | | |
| | A ↗ | Altura útil en mm | | | | | | |
| 580 | 95 | 72 | 62.141.000 | 62.308.000 | 58.113.000 | 62.141.000 | 57.481.000 | |
| 580 | 145 | 122 | - | - | 57.471.000 | - | 57.482.000 | |
| Volumen útil (an. × pr. mm) | | | 357 × 459 | 617 × 459 | 867 × 459 | 357 × 459 | 1117 × 459 | |
| Estante extensible | | | | | | | | |
| | A ↗ | Altura útil en mm | | | | | | |
| 580 | 53 | 43 | 62.142.000 | - | 58.115.000 | 62.142.000 | - | |
| Volumen útil (an. × pr. mm) | | | 357 × 459 | | 867 × 459 | 357 × 459 | | |
| Base | | | | | | | | |
| | A ↗ | | | | | | | |
| 500 | 150 | | - | 97.844.000 | 98.518.000 | 98.518.000 | 98.253.000 | |
| 580 | 150 | | - | 98.657.000 | 98.216.000 | 98.216.000 | 97.835.000 | |
| Tapa para zócalo, A 150 mm | | | - | 57.238.000 | 97.986.000 | 97.986.000 | 62.806.000 | |

Atornillamiento

Los armarios de puertas batientes (para una altura de bastidor de 1000 mm) están preparados para atornillar un segundo armario (uno encima del otro).

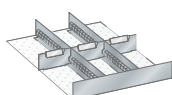
98.501.000



Juegos de material de subdivisión para cajones

A → para 500 mm

 357 × 459 mm

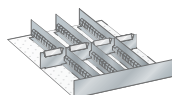


Paredes ranuradas y separadores

Para altura frontal mm N.º art.

95 62.159.000

1 pared ranurada: por un lado 21 U
2 paredes ranuradas: 27 U
3 separadores: 7 U

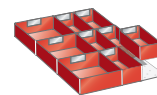


Paredes ranuradas y separadores

Para altura frontal mm N.º art.

95 62.160.000

1 pared ranurada: por un lado 21 U
3 paredes ranuradas: 27 U
3 separadores: 5 U
1 separador: 6 U



Cajas plásticas

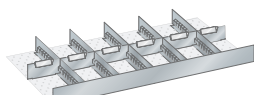
Para altura frontal mm N.º art.

95 62.161.000

3 cajas plásticas: 150 × 150 × 71 mm
6 cajas plásticas: 150 × 75 × 71 mm
1 ángulo distanciador

A → para 1000 mm

 867 × 459 mm



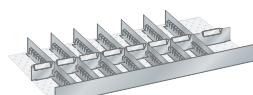
Paredes ranuradas y separadores

Para altura frontal mm N.º art.

95 58.477.000

145 61.163.000

1 pared ranurada: por un lado 51 U
5 paredes ranuradas: 27 U
6 separadores: 4 × 8 U, 1 × 9 U, 1 × 10 U



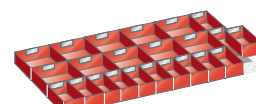
Paredes ranuradas y separadores

Para altura frontal mm N.º art.

95 58.478.000

145 61.164.000

1 pared ranurada: por un lado 51 U
7 paredes ranuradas: 27 U
8 separadores: 7 × 6 U, 1 × 9 U



Cajas plásticas

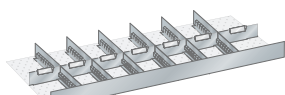
Para altura frontal mm N.º art.

95 58.491.000

10 cajas plásticas: 150 × 150 × 71 mm
13 cajas plásticas: 150 × 75 × 71 mm
1 ángulo distanciador

A → para 1250 mm

 1117 × 459 mm



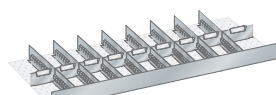
Paredes ranuradas y separadores

Para altura frontal mm N.º art.

95 61.165.000

145 61.186.000

1 pared ranurada: por un lado 65 U
6 paredes ranuradas: 27 E
7 separadores: 6 × 9 E, 1 × 10 E



Paredes ranuradas y separadores

Para altura frontal mm N.º art.

95 61.166.000

145 61.187.000

1 pared ranurada: por un lado 65 U
8 paredes ranuradas: 27 E
9 separadores: 8 × 7 E, 1 × 9 E



Azul luminoso, RAL 5012
(material de subdivisión no incluido)

i Etiquetas adecuadas para material de subdivisión

Los prácticos etiqueteros se colocan directamente encima de los separadores.

»» Sistema de etiquetado véase pág. 268



Advertencia: la altura frontal es igual a la altura de la parte frontal de los cajones. Para conocer la altura real del material de subdivisión, véase págs. 262–265. Juegos de material de subdivisión sin etiquetero incluido.



Bastidor de armario

Los bastidores de los armarios de puertas batientes son de chapa de acero de alta calidad y están disponibles en modelos de una o dos puertas batientes con o sin panel de separación. La división 25:25 mm permite una distribución interior individual del armario.



Puertas batientes

Las puertas batientes de chapa maciza o con ventana son con remate de una pieza, insertadas y con cierre a ras del bastidor de armario. La suspensión de las puertas puede ser por bisagras y el ángulo de apertura es de unos 115 grados. Las puertas batientes pueden estar equipadas a elección con las cerraduras KEY Lock, CODE Lock o RFID Lock.

| A → para anchura de armario mm | 500 | 750 | 1000 | 1000 | 1250 |
|--------------------------------|-----|-----|------|------|------|
|--------------------------------|-----|-----|------|------|------|

Bastidor de armario

| A ↑ | Altura útil | P ↗ | N.º art. | N.º art. | N.º art. | N.º art. | N.º art. |
|------|-------------|-----|------------|------------|------------|---------------------------------|------------|
| 1000 | 885 | | | | | con panel de separación central | |
| | | 400 | 57.600.XXX | - | 57.612.XXX | - | - |
| | | 500 | 57.601.XXX | - | 57.613.XXX | - | - |
| 1950 | 1835 | 400 | - | 57.609.XXX | 57.618.XXX | - | 57.627.XXX |
| | | 500 | - | 57.693.XXX | 57.619.XXX | - | 57.628.XXX |
| | | 580 | - | 57.611.XXX | 57.620.XXX | 58.433.XXX | 57.629.XXX |

Puertas batientes sin cerradura abatible

| A ↑ | Versión de la puerta | N.º art. | N.º art. | N.º art. | N.º art. | N.º art. |
|------|----------------------|------------|------------|------------|------------|------------|
| 1000 | chapa maciza | 62.003.XXX | - | 62.009.XXX | 62.009.XXX | - |
| | ventana | 62.307.XXX | - | 62.137.XXX | 62.137.XXX | - |
| 1950 | chapa maciza | - | 62.006.XXX | 62.011.XXX | 62.011.XXX | 62.016.XXX |
| | ventana | - | - | 62.012.XXX | 62.012.XXX | 62.017.XXX |

+ cerradura abatible

| | | | | | |
|---------------------------------|------------|------------|------------|------------|------------|
| KEY Lock con diferentes cierres | 49.060.000 | 49.060.000 | 49.060.000 | 49.060.000 | 49.060.000 |
| CODE Lock | 49.085.000 | 49.085.000 | 49.085.000 | 49.085.000 | 49.085.000 |
| RFID Lock | 49.086.000 | 49.086.000 | 49.086.000 | 49.086.000 | 49.086.000 |



Cerraduras abatibles
El cierre estándar KEY Lock con cilindro intercambiable hace posible una fácil adaptación a los sistemas de cierre existentes. En el CODE Lock, la llave se sustituye por una combinación numérica. El cierre RFID Lock de LISTA permite un cierre automático y sin contacto por medio de la identificación por radiofrecuencia.



Justo en espacios reducidos, los armarios de puertas correderas de LISTA son la solución ideal para almacenar sus artículos. Porque las puertas de marcha suave quedan dentro del bastidor y no sobresalen al espacio de paso.

+ Máxima estabilidad

gracias a una capacidad de carga del bastidor de 500 a 950 kg (a partir de una anchura de 1500 mm)

+ Marcha suave perfecta

gracias a los rodillos de alta calidad de las puertas correderas, que se caracterizan por una marcha suave y silenciosa

>> Ventajas generales de los sistemas de armarios de LISTA

véase pág. 168





N.º art. **58.765.010**
Azul luminoso, RAL 5012

A ↑ 1000 mm

A → **P** ↗ Estantes regulables Cajones Estantes extensibles N.º art.

Armarios con dos puertas de chapa maciza



| | | | | | | | |
|------|-----|---|---|---|----|----------|-------------------|
| 1000 | 400 | 2 | - | - | 60 | KEY Lock | 58.747.XXX |
| 1000 | 500 | 2 | - | - | 60 | KEY Lock | 58.756.XXX |
| 1000 | 580 | 2 | - | - | 60 | KEY Lock | 58.757.XXX |



| | | | | | | | |
|------|-----|---|---|---|----|----------|-------------------|
| 1250 | 400 | 2 | - | - | 60 | KEY Lock | 58.758.XXX |
| 1250 | 500 | 2 | - | - | 60 | KEY Lock | 58.759.XXX |
| 1250 | 580 | 2 | - | - | 60 | KEY Lock | 58.760.XXX |



N.º art. **58.757.060**
Negro, NCS S 9000-N

Armarios con dos puertas de chapa maciza y panel de separación



| | | | | | | | |
|------|------|---|---|---|----|----------|-------------------|
| 1500 | 400 | 4 | - | - | 60 | KEY Lock | 58.761.XXX |
| 1500 | 500 | 4 | - | - | 60 | KEY Lock | 58.762.XXX |
| 1500 | 580* | 4 | - | - | 60 | KEY Lock | 58.763.XXX |



| | | | | | | | |
|------|------|---|--------|---|-------|----------|-------------------|
| 2000 | 400 | 4 | - | - | 60 | KEY Lock | 58.796.XXX |
| 2000 | 500 | 4 | - | - | 60 | KEY Lock | 58.764.XXX |
| 2000 | 580* | 4 | - | - | 60 | KEY Lock | 58.765.XXX |
| 2000 | 580* | 2 | 2 × 95 | 4 | 50/60 | KEY Lock | 58.745.XXX |



Armarios de puertas correderas

Los armarios de esta doble página están equipados (según el modelo) con: estantes regulables galvanizados, 30 mm de espesor, capacidad de carga de 60 kg, estantes extensibles y cajones lacados, gris antracita, RAL 7016, capacidad de carga de 50 kg



A **1950 mm**

N.º art. **58.750.020**
Gris luminoso, RAL 7035

A **P** Estantes regulables Cajones Estantes extensibles N.º art.

Armarios con dos puertas de chapa maciza

| | | | | | | | |
|------|-----|---|---|---|----|----------|-------------------|
| 1000 | 400 | 4 | - | - | 60 | KEY Lock | 58.748.XXX |
| 1000 | 500 | 4 | - | - | 60 | KEY Lock | 58.749.XXX |
| 1000 | 580 | 4 | - | - | 60 | KEY Lock | 58.750.XXX |

| | | | | | | | |
|------|-----|---|---|---|----|----------|-------------------|
| 1250 | 400 | 4 | - | - | 60 | KEY Lock | 58.777.XXX |
| 1250 | 500 | 4 | - | - | 60 | KEY Lock | 58.778.XXX |
| 1250 | 580 | 4 | - | - | 60 | KEY Lock | 58.779.XXX |

Armarios con dos puertas de chapa maciza y panel de separación

| | | | | | | | |
|------|------|---|---|---|----|----------|-------------------|
| 1000 | 580* | 8 | - | - | 60 | KEY Lock | 58.751.XXX |
| 1500 | 400 | 8 | - | - | 60 | KEY Lock | 58.780.XXX |
| 1500 | 500 | 8 | - | - | 60 | KEY Lock | 58.781.XXX |
| 1500 | 580* | 8 | - | - | 60 | KEY Lock | 58.782.XXX |

| | | | | | | | |
|------|------|---|---|---|-------|----------|-------------------|
| 2000 | 400 | 8 | - | - | 60 | KEY Lock | 58.783.XXX |
| 2000 | 500 | 8 | - | - | 60 | KEY Lock | 58.784.XXX |
| 2000 | 580* | 8 | - | - | 60 | KEY Lock | 58.754.XXX |
| 2000 | 580* | 4 | - | 4 | 50/60 | KEY Lock | 58.755.XXX |



Cierre de cilindro de presión y giro/KEY Lock

Un cerrojo acodado en el cierre impide que se pueda hacer palanca para abrir las puertas.



Marcha muy suave

Las ruedas con cojinete de bolas de las puertas correderas se desplazan silenciosamente por encima de los rieles de guía.



Sistemas de armarios | Armarios de puertas correderas con ventanas



N.º art. **60.720.070**
Rojo rubí, RAL 3003

A **1000 mm**

A **P** Estantes regulables Cajones Estantes extensibles N.º art.

Armarios con dos puertas con ventanas y panel de separación

| | | | | | | | |
|------|------|---|------|---|-------|----------|-------------------|
| 1500 | 400 | 4 | - | - | 60 | KEY Lock | 60.715.XXX |
| 1500 | 500 | 4 | - | - | 60 | KEY Lock | 60.716.XXX |
| 1500 | 580* | 4 | - | - | 60 | KEY Lock | 60.717.XXX |
| 2000 | 400 | 4 | - | - | 60 | KEY Lock | 60.721.XXX |
| 2000 | 500 | 4 | - | - | 60 | KEY Lock | 60.722.XXX |
| 2000 | 580* | 4 | - | - | 60 | KEY Lock | 60.723.XXX |
| 2000 | 580* | 2 | 2×95 | 4 | 50/60 | KEY Lock | 60.725.XXX |



Puertas correderas con ventanas

El vidrio acrílico resistente a los rayos UV es irrompible y proporciona una mejor visibilidad en el puesto de trabajo.

A **1950 mm**

A **P** Estantes regulables Cajones Estantes extensibles N.º art.

Armarios con dos puertas con ventanas y panel de separación

| | | | | | | | |
|------|------|---|---|---|-------|----------|-------------------|
| 1500 | 400 | 8 | - | - | 60 | KEY Lock | 60.718.XXX |
| 1500 | 500 | 8 | - | - | 60 | KEY Lock | 60.719.XXX |
| 1500 | 580 | 8 | - | - | 60 | KEY Lock | 60.720.XXX |
| 2000 | 400 | 8 | - | - | 60 | KEY Lock | 60.726.XXX |
| 2000 | 500 | 8 | - | - | 60 | KEY Lock | 60.727.XXX |
| 2000 | 580* | 8 | - | - | 60 | KEY Lock | 60.728.XXX |
| 2000 | 580* | 4 | - | 4 | 50/60 | KEY Lock | 60.729.XXX |



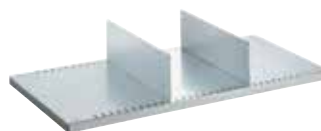
Armarios de puertas correderas

Los armarios de esta doble página están equipados (según el modelo) con: estantes regulables galvanizados, 30 mm de espesor, capacidad de carga de 60 kg, estantes extensibles y cajones lacados, gris antracita, RAL 7016, capacidad de carga de 50 kg



Estantes regulables ranurados

Estantes regulables con cuatro soportes incluidos. Modelo: chapa de acero, galvanizada, ranurada. Lados longitudinales inclinados en 4 × 90 grados, 30 mm de espesor, capacidad de carga de 60 o 100 kg.



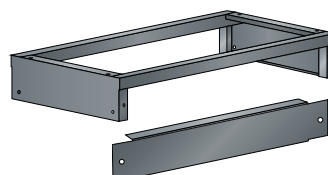
Paneles de separación para estantes regulables

Para subdividir los estantes regulables. Modelo: chapa de acero, lacada. Color: gris luminoso, RAL 7035.



Cajones y estantes extensibles

Extensión total con cojinete de bolas, incl. rieles de guía. Capacidad de carga de 50 kg. Modelo: chapa de acero. Color: gris antracita, RAL 7016. **Para profundidad de armario de 580 mm.**



Base

Construcción robusta de tubo de acero de 40 × 40 mm, chapas laterales cerradas, incl. material de fijación (armario atornillado con zócalo). Opcional: paneles de zócalo, pueden montarse en la parte delantera o trasera. Color: Gris antracita, RAL 7016.

| A → para anchura de armario mm | | 1000 | 1000 | 1250 | 1500 | 2000 |
|---|------------------|-----------------------|---------------------------------|--------------------|---------------------------------|-------------------|
| P ↗ para profundidad de armario mm | | capacidad de carga kg | con panel de separación central | | con panel de separación central | |
| | | N.º art. | N.º art. | N.º art. | N.º art. | N.º art. |
| Estante regulable | | | | | | |
| 400 | 60 | 58.106.000 | 58.100.000 | 58.109.000 | 58.103.000 | 58.106.000 |
| 400 | 100 | 60.487.000 | - | 60.488.000 | - | 60.487.000 |
| 500 | 60 | 58.107.000 | 58.101.000 | 58.110.000 | 58.104.000 | 58.107.000 |
| 500 | 100 | 60.407.000 | - | 60.408.000 | - | 60.407.000 |
| 580 | 60 | 58.108.000 | 58.102.000 | 58.111.000 | 58.105.000 | 58.108.000 |
| 580 | 100 | 60.409.000 | - | 60.434.000 | - | 60.409.000 |
| Volumen útil (an. × pr. mm) | | 980 × 326/426/506 | 480 × 326/426/506 | 1230 × 326/426/506 | 730 × 326/426/506 | 980 × 326/426/506 |
| Panel de separación para estante regulable | | | | | | |
| 400 | A 311 × A 150 mm | 58.144.000 | 58.144.000 | 58.144.000 | 58.144.000 | 58.144.000 |
| 500 | A 411 × A 150 mm | 58.145.000 | 58.145.000 | 58.145.000 | 58.145.000 | 58.145.000 |
| 580 | A 490 × A 150 mm | 58.146.000 | 58.146.000 | 58.146.000 | 58.146.000 | 58.146.000 |
| Cajón | | | | | | |
| | A ↑ | Altura útil en mm | | | | |
| 580 | 95 | 72 | 58.113.000 | 62.141.000 | - | 62.308.000 |
| 580 | 145 | 122 | 57.471.000 | - | - | 57.471.000 |
| Volumen útil (an. × pr. mm) | | | 867 × 459 | 357 × 459 | | 617 × 459 |
| Estante extensible | | | | | | |
| | A ↑ | Altura útil en mm | | | | |
| 580 | 53 | 43 | 58.115.000 | 62.142.000 | - | 58.115.000 |
| Volumen útil (an. × pr. mm) | | | 867 × 459 | 357 × 459 | | 867 × 459 |
| Base* | | | | | | |
| | A ↑ | | | | | |
| 500 | 150 | | 98.518.000 | 98.518.000 | 98.253.000 | 57.277.000 |
| 580 | 150 | | 98.216.000 | 98.216.000 | 97.835.000 | 97.457.000 |
| Tapa para zócalo, A 150 mm | | | 97.986.000 | 97.986.000 | 62.806.000 | 57.239.000 |

» Material de subdivisión, véase la pág. 176

» Póngase en contacto con nosotros para conocer la gama completa de accesorios.

* Según el modelo, es necesario un anclaje al suelo.





+ Máxima estabilidad
gracias a una capacidad de carga del bastidor de 40 a 80 kg

+ Orden y organización óptimos
gracias a los estantes regulables con capacidades de carga de hasta 40 kg para el almacenamiento limpio y ordenado de herramientas, archivos y otros medios de producción.

+ Máxima comodidad de uso
porque se accede fácilmente a los artículos almacenados a la altura de los ojos

+ Perfecta gestión de cables
gracias a las aberturas para cables y a los estantes intermedios para una conducción protegida y ordenada de los cables

+ Posibilidades flexibles de equipamiento
mediante orificios preperforados (orificios) como paso de cables para regletas de bornes y luces LED

>> Ventajas generales de los sistemas de armarios de LISTA
véase pág. 168

Los armarios suspendidos de LISTA son óptimos como superficie adicional de almacenamiento para piezas pequeñas, documentos, etc. De este modo, puede alcanzar de forma ergonómica y cómoda los artículos almacenados que se encuentran a la altura de los ojos. Simplemente se deben montar en la pared y ya está todo como debe estar: recogido.



N.º art. **69.861.200**
Armarios suspendidos con puertas correderas, altura 420 mm, RAL 7016



N.º art. **69.865.200**
Armarios suspendidos con puertas batientes, altura 800 mm, RAL 7016

Armarios suspendidos

Puertas batientes insertadas con cantos reforzados para una mayor rigidez, con pivotes y ángulo de apertura de 110 grados. Puertas correderas con remate de una pieza, guía de puerta corredera con rodamientos de bolas silenciosos. Bastidor incl. orificios para la electrificación de armarios. Opcionalmente, se pueden adquirir estantes regulables (rejilla de ajuste de 25 mm), compartimento para cables debajo de cada estante. Altura del zócalo: 35 mm

A **420 mm** Altura interior de 350 mm



A **P** Equipamiento Suspensión de puerta/guía de puerta N.º art.

Armarios con dos puertas batientes de chapa maciza

1000 350 Perforados 40 Pivotes KEY Lock **69.860.XXX**
Opcional: Estante regulable

Armarios con puertas correderas de chapa maciza

1000 350 Perforados 40 Cojinete de bolas KEY Lock **69.861.XXX**
Opcional: Estante regulable

A **800 mm** Altura interior 730 mm



A **P** Equipamiento Suspensión de puerta/guía de puerta N.º art.

Armarios con dos puertas batientes de chapa maciza

1000 350 Perforados 40/80 Pivotes KEY Lock **69.865.XXX**
1 estante regulable

Armarios con puertas correderas de chapa maciza

1000 350 Perforados 40/80 Cojinete de bolas KEY Lock **69.866.XXX**
1 estante regulable



Cerradura abatible KEY Lock

- cierre estándar para puertas batientes con cilindro intercambiable
- permite una fácil adaptación a los sistemas de cierre existentes

Cierre de cilindro de presión y giro / KEY Lock

- sistema de cierre para puertas correderas
- no se puede hacer palanca gracias al cerrojo acodado



Marcha muy suave

- las ruedas con cojinete de bolas de las puertas correderas se desplazan silenciosamente sobre los rieles de guía



Conducto de cables

- mediante las perforaciones se puede electrificar el armario, véase p. 147
- las perforaciones se encuentran en la tapa y en el suelo
- debajo del estante encajable hay espacio para el cableado



Estante regulable para armario suspendido

Anchura: 1000 mm
Capacidad de carga: 40 kg

N.º art. **69.883.XXX**



Juego de tapas protectoras

Tapa y cuello del cable a medida para los perforados. Suministro: 2 trampillas, abatibles. 1 encamisado para cables

N.º art. **69.869.000**



Configuración y organización flexibles

mediante paneles posteriores perforados y ranurados, configurables individualmente con estantes regulables opcionales o canaleta de cables integrado



Manejo sencillo

persiana de aluminio con enrollado mediante muelle de tracción Autoinhibición y sin necesidad de aplicar fuerza. Aprovechamiento óptimo del espacio con una profundidad útil continua de 215 mm



Múltiples posibilidades de aplicación

también disponible como armario superpuesto sin suelo para el montaje directo en la encimera de trabajo, véase pág. 121



Ventajas generales de los sistemas de armarios de LISTA

véase la pág. 168

Armario suspendido de persiana de LISTA para el almacenamiento óptimo de herramientas. Gracias a los accesorios opcionales como el estante regulable o el canal de alimentación, el armario se puede adaptar individualmente a sus necesidades.

Armarios suspendidos con persiana de aluminio

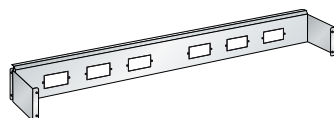
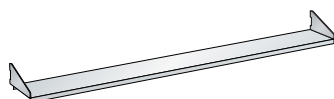
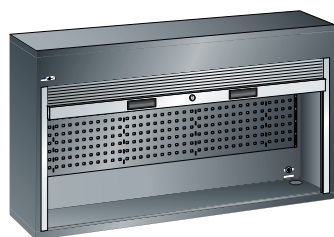
Este tipo de armario es ideal para colgar herramientas de forma segura. Gracias al enrollado de persiana que ahorra espacio, se puede alcanzar una profundidad útil máxima de 215 mm, lo que también permite utilizar carpetas convencionales. Además, este armario puede equiparse opcionalmente con una canaleta de cable integrada para alojar los módulos de energía (véase la pág. 145). Para una fijación directa en la encimera de trabajo, este armario (altura 1050 mm) se puede pedir también sin suelo (véase la pág. 121).



N.º art. **69.851.200**
Armario suspendido con persiana de aluminio, RAL 7016

Armario de persiana

La persiana de aluminio con enrollado mediante resorte proporciona una gran profundidad útil (215 mm) y un manejo seguro (autoinhibición). La robusta construcción de acero del bastidor en combinación con la persiana de aluminio proporciona un almacenamiento estable y seguro. Perforaciones para la electrificación. Panel posterior perforado para el uso de ganchos para pared perforada (véase p. 163), con perforación cuadrada 10 x 10 y división de 38 mm.



| Modelo | Fijación | A → | P ↗ | A ↑ | N.º art. |
|-----------|---|------|-----|-----|------------|
| con suelo | en la columna de soporte a través de la pared posterior perforada | 1500 | 250 | 800 | 69.850.XXX |
| con suelo | en la columna de soporte a través de la pared posterior perforada | 2000 | 250 | 800 | 69.851.XXX |

| | A → | P ↗ | kg | N.º art. |
|--------------------------|------|-----|----|------------|
| Estante regulable | 1500 | 175 | 20 | 69.854.XXX |
| opcional | 2000 | 175 | 20 | 69.855.XXX |

| | para A → | para módulos de energía | N.º art. |
|--|----------|-------------------------|------------|
| Conjunto de canal de alimentación | 1500 | 6 x | 89.022.XXX |
| Solución de canaleta de cable integrada. Diseñado para el montaje en armario de persiana. El canal de alimentación puede equiparse con módulos de energía. Véase la pág. 145 | 2000 | 8 x | 89.023.XXX |



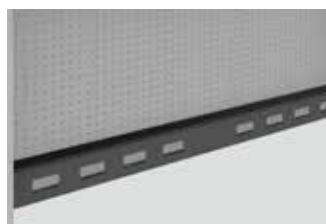
Bastidor

- Construcción robusta de acero
- Modelo con suelo como armario suspendido o como alternativa sin suelo como armario superpuesto, véase pág. 121



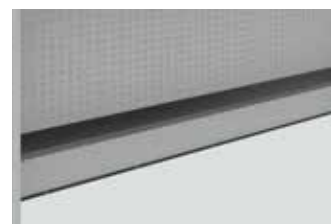
Tirador

- Tirador integrado
- El mecanismo de cierre no influye en la profundidad útil
- Cierre con KEY-Lock, también posible con el mismo cierre a petición.



Canal de alimentación

- Canal de alimentación integrado opcional
- Configurable con módulos de energía (véase la página 144)



Estante regulable

- Estante regulable opcional
- Intervalo de ajuste: 25 mm



Sistemas de armarios | Armarios de persiana

Con los armarios de persiana de LISTA tiene acceso completo a sus artículos almacenados incluso en espacios estrechos. Y, gracias a las posibilidades individuales de configuración y equipamiento, se pueden utilizar en los más diversos ámbitos de trabajo, desde el taller hasta la oficina.

+ Máxima estabilidad

gracias a una capacidad de carga del bastidor de hasta 500 kg

+ Con cierre seguro

gracias a la persiana de marcha suave con el pasador corredizo de fácil manejo y el cierre de cilindro intercambiable integrado (otros sistemas de cierre a petición)

+ Máxima comodidad de uso

la persiana se mantiene en cualquier altura sin bloqueo

>> Ventajas generales de los sistemas de armarios de LISTA

véase pág. 168



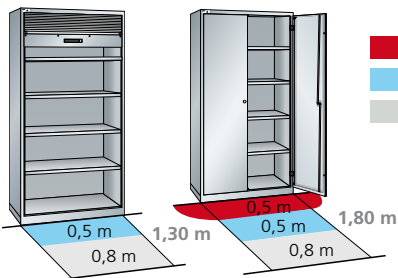
Armarios de persiana

Los armarios de esta página están equipados (según el modelo) con: estantes regulables galvanizados, 30 mm de espesor, capacidad de carga de 60 o 100 kg, estantes extensibles y cajones lacados, gris antracita, RAL 7016, capacidad de carga de 50 kg, persiana de PVC, color similar a gris luminoso, RAL 7035



Armario de persiana

Armario de puertas batientes



- Superficie funcional
- Superficie de operario
- Superficie de paso

N.º art. **58.401.010**
Azul luminoso,
RAL 5012



Acceso directo a todos los artículos almacenados

La persiana, que se desplaza con suavidad y se puede manejar con una sola mano, se mantiene en cualquier altura sin bloqueo.



Barra de cierre

La barra de cierre estable de metal dispone de una protección antiobstrucciones por motivos de seguridad.



Cierre de cilindro de pasador corredizo/KEY Lock

Mediante el cilindro intercambiable es posible adaptar el cierre según sea necesario.



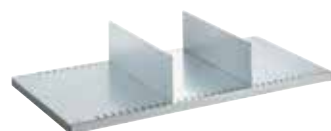
| A ↑ 1950 mm | | A → 1000 mm | | P ↗ 580 mm* | |
|---------------------|---------|----------------------|-------|-------------|-------------------|
| Estantes regulables | Cajones | Estantes extensibles | | | N.º art. |
| 4 | - | - | 60 | KEY Lock | 58.401.XXX |
| 2 | - | 2 | 50/60 | KEY Lock | 58.402.XXX |
| 2 | 1 × 95 | 2 | 50/60 | KEY Lock | 58.404.XXX |
| 2 | - | 4 | 50/60 | KEY Lock | 58.403.XXX |
| 2 | 2 × 95 | 3 | 50/60 | KEY Lock | 58.406.XXX |
| 2 | 1 × 95 | 4 | 50/60 | KEY Lock | 58.405.XXX |

* Es posible el reequipamiento con cajones y estantes extensibles.

Estantes regulables ranurados

Estantes regulables con cuatro soportes incluidos. Modelo: chapa de acero, galvanizada, ranurada. Lados longitudinales inclinados en 4 × 90 grados, 30 mm de espesor, capacidad de carga de 60 o 100 kg.

| para profundidad de armario mm | capacidad de carga kg | N.º art. |
|--------------------------------|-----------------------|-------------------|
| Estante regulable | | |
| 580 | 60 | 58.108.000 |
| 580 | 100 | 60.409.000 |
| Volumen útil (an. × pr. mm) | | 980 × 506 |



Paneles de separación para estantes regulables

Para subdividir los estantes regulables. Modelo: chapa de acero, lacada. Color: gris luminoso, RAL 7035.

| Panel de separación para estante regulable | lo. 490 × al. 150 mm | 58.146.000 |
|--|----------------------|-------------------|
|--|----------------------|-------------------|

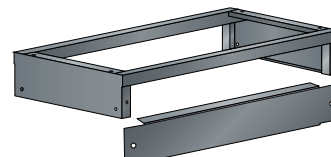
Cajones y estantes extensibles

Extensión total con cojinete de bolas, incl. rieles de guía. Capacidad de carga de 50 kg. Modelo: chapa de acero. Color: gris antracita, RAL 7016.

| Cajón | | Altura útil en mm | |
|-----------------------------|-----|-------------------|-------------------|
| 580 | 95 | 72 | 58.113.000 |
| 580 | 145 | 122 | 57.471.000 |
| Volumen útil (an. × pr. mm) | | 867 × 459 | |



| Estante extensible | | Altura útil en mm | 58.115.000 |
|-----------------------------|----|-------------------|-------------------|
| 580 | 53 | 43 | |
| Volumen útil (an. × pr. mm) | | 867 × 459 | |



Base

Construcción robusta de tubo de acero de 40 × 40 mm, chapas laterales cerradas, incl. material de fijación (armario atornillado con zócalo). Opcional: paneles de zócalo, pueden montarse en la parte delantera o trasera. Color: Gris antracita, RAL 7016.

| Base | | | 98.216.000 |
|------------|-----|--|-------------------|
| 580 | 150 | | |

| | |
|-----------------------------------|-------------------|
| Tapa para zócalo, A 150 mm | 97.986.000 |
|-----------------------------------|-------------------|

Material de subdivisión, véase la pág. 176



- + Máxima estabilidad**
gracias a una capacidad de carga del bastidor de hasta 1000 kg
- + Elevada capacidad de carga**
extensiones verticales con capacidad de carga de hasta 200 kg
- + Marcha suave perfecta**
incluso con un peso elevado mediante extensión total sobre ruedas de plástico de marcha suave sin tocar el suelo
- + Seguridad convincente**
mediante el bloqueo individual de cajones de serie
- + Con cierre seguro**
gracias a paneles frontales o puertas batientes con KEY Lock con cilindro de intercambio (otros sistemas de cierre disponibles a petición)
- + Posibilidades flexibles de equipamiento**
con estantes regulables, paredes perforadas y estantes para portaherramientas para el almacenamiento de herramientas con un intervalo de ajuste de 50 mm
- + Máxima comodidad de uso**
mediante acceso directo por los dos lados a las herramientas y piezas pequeñas
- + Excelentes propiedades de protección**
contra la suciedad, los líquidos y el desgaste mecánico mediante un bastidor cerrado con superficie resistente a los impactos y a la abrasión

Los armarios de extensiones verticales de LISTA permiten un almacenamiento en espacios estrechos de herramientas, materiales de trabajo, etc. Las extensiones se pueden utilizar por los dos lados y están disponibles opcionalmente con paneles perforados o estantes para almacenar cajas plásticas, herramientas, documentos y portaherramientas de LISTA para el almacenamiento de herramientas. El resultado: máximo espacio de almacenamiento en una superficie mínima. A esto lo llamamos eficacia.



N.º art. **85.799.010**
Parte frontal de color azul luminoso, RAL 5012 (excl. cajas plásticas)



N.º art. **85.789.050**
Puertas de color gris metalizado, NCS S 6502-B (excl. herramientas)

Armarios de extensiones verticales

Todos los armarios de esta página están equipados (según el modelo) con: paneles frontales 3 × an. 307 mm o 4 × an. 230 mm, extensiones con capacidad de carga de 200 kg, paneles con perforación cuadrada 10 × 10 mm, división de 38 mm

A ↑ 1950 mm **A** → 1000 mm **P** ↗ 695 mm



Equipamiento

Extensio-
nes



N.º art.

Armario con paneles frontales para el almacenamiento de herramientas

3 o 4 extensiones por 4 estantes regulables para los portaherramientas de LISTA (véase pág. 102), medidas útiles: an. 118 × pr. 554 mm, longitud de almacenamiento para portaherramientas = 554 mm

| | | | |
|---|-----|----------|-------------------|
| 3 | 200 | KEY Lock | 82.979.XXX |
| 4 | 200 | KEY Lock | 82.980.XXX |



Armario con paneles frontales y estantes regulables

3 o 4 extensiones por 4 estantes regulables, lisas, medidas útiles: an. 291/210 × pr. 584 × al. 25 mm

| | | | |
|---|-----|----------|-------------------|
| 3 | 200 | KEY Lock | 85.792.XXX |
| 4 | 200 | KEY Lock | 85.799.XXX |



Armario con paneles frontales y paredes perforadas

3 o 4 extensiones con paredes perforadas, al. 1700 × pr. 612 mm, se pueden utilizar por los dos lados

| | | | |
|---|-----|----------|-------------------|
| 3 | 200 | KEY Lock | 85.798.XXX |
| 4 | 200 | KEY Lock | 85.791.XXX |

A ↑ 1950 mm **A** → 1000 mm **P** ↗ 600 mm



Equipamiento

Extensio-
nes



N.º art.

Armario con dos puertas batientes y paredes perforadas

3 o 4 extensiones con paredes perforadas, al. 1700 × pr. 560 mm, se pueden utilizar por los dos lados, suspensión de las puertas por bisagras, ángulo de apertura de 115 grados

| | | | |
|---|-----|----------|-------------------|
| 3 | 200 | KEY Lock | 85.789.XXX |
| 4 | 200 | KEY Lock | 85.788.XXX |



Estantes regulables

Los estantes regulables en dos anchuras disponibles ofrecen una superficie óptima de colocación de los artículos almacenados.



Almacenamiento de herramientas

El almacenamiento de las herramientas, cuidadoso y con el que se ahorra espacio, es posible en extensiones verticales en bandejas.



Paredes perforadas

Las paredes perforadas extensibles proporcionan un almacenamiento flexible de los artículos mediante un amplio surtido de ganchos.

» Portaherramientas y modelo de ocupación, véase pág. 101

» Ganchos para pared perforada, contenedores plásticos, véase págs. 162

200 por extensión



Los armarios para cargas pesadas de LISTA son ideales para el almacenamiento de materiales pesados sobre estantes regulables, estantes extensibles y en cajones. En este caso, son posibles todas las soluciones usuales de protección contra el acceso, desde puertas giratorias hasta persianas verticales, pasando por puertas batientes. Para lograr más transparencia en el almacén, también dispone de las puertas con ventanas.

- 
- + Máxima estabilidad**
gracias a una capacidad de carga del bastidor de hasta 1500 kg
 - + Elevada capacidad de carga**
160 kg por estante regulable, 200 kg por cajón / estante extensible
 - + Seguridad convincente** – mediante el bloqueo individual de los cajones para prevenir que vuelquen en armarios para cargas pesadas con puertas giratorias
 - + Máxima comodidad de uso** mediante el rápido acceso a todos los artículos almacenados, especialmente con puertas giratorias o persiana de marcha suave con pasador corredizo de fácil manejo
 - + Con cierre seguro**
con puertas giratorias, puertas batientes o persiana y sistemas de cierre inteligentes como CODE/RFID Lock
 - + Excelentes propiedades de protección**
contra la suciedad, los líquidos y el desgaste mecánico mediante un bastidor cerrado con superficie resistente a los impactos y a la abrasión
 - + Visibilidad perfecta**
gracias a la ventana de vidrio acrílico a prueba de rotura y resistente a los rayos UV
 - + Adaptable en cualquier momento a nuevos artículos**
gracias al montaje y reequipamiento flexibles de cajones, estantes extensibles y regulables en un intervalo de ajuste de 25 mm
 - >> Compatibilidad total con armarios de cajones y estanterías de cajones de LISTA con un elemento estándar común**
véase pág. 38 o 84



N.º art. **59.542.010**
Azul luminoso, RAL 5012

N.º art. **59.543.070**
Rojo rubí, RAL 3003
(excl. material de subdivisión)



Puertas giratorias

- desaparecen en el bastidor al abrirse para tener el máximo de acceso libre (saliente de las puertas de solo 85 mm)
- con remate de una pieza
- opcionalmente de chapa maciza o con ventanas
- colocadas en estribo de Bisagra, área de giro de 90 grados
- cierre con KEY Lock, CODE Lock o RFID Lock

Armarios para cargas pesadas con puertas giratorias

Los armarios están equipados con: estantes regulables galvanizados, 33 mm de espesor, estantes extensibles y cajones lacados generalmente de color gris, NCS 4502-B. Puertas giratorias con remate de una pieza, opcionalmente de chapa maciza o con ventanas. Colocadas en estribos de Bisagra, área de giro de 90 grados, el saliente de las puertas abiertas es de 85 mm. El bloqueo individual de cajones garantiza la estabilidad. Posibilidad de cierres KEY Lock, CODE Lock o RFID Lock.

54 × 27 E **A** ↑ **1950 mm** **A** → **1146 mm** **P** ↗ **690 mm**



Cajones Estantes regulables Estantes extensibles Suspensión de la puerta N.º art.

Armarios con dos puertas giratorias de chapa maciza

| | | | | | | |
|------------------|---|---|---------|--------------------|----------|-------------------|
| - | 4 | - | 160 | Estribo de bisagra | KEY Lock | 59.541.XXX |
| 2 × 75 / 1 × 150 | 2 | 2 | 160/200 | Estribo de bisagra | KEY Lock | 59.543.XXX |

Armarios con dos puertas giratorias con ventanas

| | | | | | | |
|------------------|---|---|---------|--------------------|----------|-------------------|
| - | 4 | - | 160 | Estribo de bisagra | KEY Lock | 59.540.XXX |
| 2 × 75 / 1 × 150 | 2 | 2 | 160/200 | Estribo de bisagra | KEY Lock | 59.542.XXX |



Cajones y estantes extensibles

- con extensión total
- capacidad de carga de hasta 200 kg



Bastidor robusto

- construcción de chapa de acero soldada con sistema de montantes integrado



i Al pedir un armario de esta doble página con **CODE** o **RFID Lock**, indique «**C**» o «**F**» al final del número de artículo de la tabla (p. ej., **98.081.XXX.C**).



» Material de subdivisión, véase pág. 248

» Sistema de etiquetado LISTA Script, véase pág. 268





N.º art. **98.091.100**
Azul señales, RAL 5005



N.º art. **98.086.050**
Gris metalizado, NCS S 6502-B

Armarios para cargas pesadas con puertas batientes

Los armarios están equipados con: estantes regulables galvanizados, 35 mm de espesor, estantes extensibles y cajones lacados generalmente de color gris, NCS 4502-B. Puertas batientes con remate de una pieza, opcionalmente de chapa maciza o con ventanas. Posibilidad de cierres KEY Lock, CODE Lock o RFID Lock.

54 × 27 E

A ↑ 1950 mm

A → 1100 mm

P ↗ 641 mm



| Cajones | Estantes regulables | Estantes extensibles | Suspensión de la puerta | N.º art. |
|-------------------|---------------------|----------------------|-------------------------|-----------------------------------|
| - | 4 | - | 160 | Pivote KEY Lock 98.081.XXX |
| 1 × 100 / 1 × 150 | 3 | - | 160/200 | Pivote KEY Lock 98.085.XXX |
| 2 × 100 / 2 × 150 | 2 | 1 | 160/200 | Pivote KEY Lock 98.093.XXX |

Armarios con dos puertas batientes de chapa maciza

Armarios con dos puertas batientes con ventanas

| | | | | |
|-------------------|---|---|---------|-----------------------------------|
| - | 4 | - | 160 | Pivote KEY Lock 98.082.XXX |
| 1 × 100 / 1 × 150 | 3 | - | 160/200 | Pivote KEY Lock 98.086.XXX |
| 2 × 100 / 2 × 150 | 2 | 1 | 160/200 | Pivote KEY Lock 98.094.XXX |

Armarios para cargas pesadas con persiana

Los armarios están equipados con: estantes regulables galvanizados, 35 mm de espesor, estantes extensibles y cajones lacados generalmente de color gris, NCS 4502-B. La persiana de PVC de marcha suave se mantiene en cualquier altura sin bloqueo. Color: aluminio, la barra de cierre es de color variable con cierre KEY Lock.

54 × 27 E

A ↑ 1950 mm

A → 1100 mm

P ↗ 641 mm



| Cajones | Estantes regulables | Estantes extensibles | Suspensión de la puerta | N.º art. |
|---------|---------------------|----------------------|-------------------------|------------------------------|
| - | 4 | - | 160 | - KEY Lock 98.083.XXX |
| 2 × 100 | 4 | - | 160/200 | - KEY Lock 98.091.XXX |

Armarios con persiana



Puertas batientes

- con remate de una pieza
- opcionalmente de chapa maciza o con ventanas
- con suspensión por pivotes, ángulo de apertura de aprox. 115 grados
- cierre con KEY Lock, CODE Lock o RFID Lock

i Al pedir un armario de esta doble página con **CODE Lock** o **RFID Lock**, indique «**C**» o «**F**» al final del número de artículo de la tabla (p. ej., **98.081.XXX.C**).



Persiana

- adecuada en espacios estrechos
- se mantiene en cualquier altura sin bloqueo
- color aluminio, barra de cierre de color variable
- cierre con KEY Lock

>> Juegos de material de subdivisión y sistema de etiquetado, véase pág. 248.





N.º art. **98.096.010**
Azul luminoso, RAL 5012

N.º art.
59.544.010
59.532.010
Azul luminoso, RAL 5012

i El dispositivo de estabilización queda asegurado mediante el bloqueo de extracción múltiple y solo es válido para puertas giratorias.

Cajones

Los cajones con frontales de distinta altura se pueden montar en cualquier orden en el mismo bastidor. El interior de los paneles de los cajones dispone, por todos los lados, de un intervalo ranurado de ajuste en unidades (E) de 17 mm, lo que permite una subdivisión individual. Color: gris, NCS S 4502-B.

Estantes extensibles

Para almacenar piezas individuales y aparatos pesados. Montaje preciso y de altura variable de 25: 25 mm en el bastidor del armario. Mediante las láminas insertadas se puede almacenar y sacar el artículo a ras de la superficie del tirador. Modelo: chapa de acero. Color: gris, NCS S 4502-B. Las láminas se componen de perfil de chapa de acero galvanizado por el procedimiento Sendzimir.

Estantes regulables ranurados o lisos

Estantes regulables con cuatro soportes incluidos. Estante regulable ranurado **con tope posterior**. Modelo: chapa de acero, galvanizada. Lados longitudinales inclinados en 4 × 90 grados. División ranurada: 50 mm. Capacidad de carga de 160 kg.

Paneles de separación para estantes regulables

Para subdividir dos estantes regulables ranurados colgados uno encima de otro. La altura de los paneles de separación depende de la distancia de los estantes regulables. Modelo: chapa de acero. Color: gris luminoso, RAL 7035.

Base

Construcción robusta de tubo de acero de 40 × 40 mm, chapas laterales cerradas, incl. material de fijación (armario atornillado con zócalo). Opcional: paneles de zócalo, pueden montarse en la parte delantera o trasera. Color: Gris antracita, RAL 7016.

| 54 × 27 E | A → × P ↗ | 1100 × 641 | 1146 × 690 |
|--|------------------|-----------------------------------|---------------------------|
| A ↑ Altura de armario mm | | 1950 | 1950 |
| | Altura útil (mm) | 1790/ 1640 | 1830 |
| | para modelo | Puertas batientes persiana | Puertas giratorias |
| | | N.º art. | N.º art. |
| Bastidor | | 98.096.XXX | 59.544.XXX |
| Puertas batientes sin cerradura abatible | | | |
| chapa maciza | | 62.031.XXX | - |
| ventana | | 62.032.XXX | - |
| Puertas giratorias sin cerradura abatible | | | |
| chapa maciza | | - | 59.532.XXX |
| ventana | | - | 59.535.XXX |
| + cerradura abatible | | | |
| KEY Lock con diferentes cierres | | 49.060.000 | 49.060.000 |
| CODE Lock | | 49.085.000 | 49.085.000 |
| RFID Lock | | 49.086.000 | 49.086.000 |
| Persiana excl. cerradura cilíndrica | | | |
| | | 98.097.XXX | - |
| + cerradura cilíndrica de barra de empuje | | 62.062.000 | - |

| A ↑ | Altura útil en mm | Altura de la estructura en mm | N.º art. | N.º art. |
|---------------------------------|-------------------|-------------------------------|-------------------|-------------------|
| Cajones | | | | |
| 75 | 57.5 | 49 | 85.700.080 | 85.700.080 |
| 100 | 82.5 | 76 | 85.701.080 | 85.701.080 |
| 150 | 132.5 | 126 | 85.702.080 | 85.702.080 |
| 200 | 182.5 | 176 | 85.703.080 | 85.703.080 |
| Superficie útil an. × pr. en mm | | | 918 × 459 | 918 × 459 |
| Capacidad de carga kg | | | 200 | 200 |

| | | |
|---------------------------------|-------------------|-------------------|
| Estante extensible | 85.704.080 | 85.704.080 |
| Superficie útil an. × pr. en mm | 918 × 459 | 918 × 459 |
| Altura en mm | 75 | 75 |
| Capacidad de carga kg | 200 | 200 |

| | | |
|---------------------------------|-------------------|-------------------|
| Estante regulable | 98.098.000 | 59.545.000 |
| Superficie útil an. × pr. en mm | 967 × 549 | 966 × 500 |
| Altura en mm | 35 | 33 |
| Capacidad de carga kg | 160 | 160 |
| Modelo | liso | ranurado |

| | Altura útil en mm | Distancia al suelo OK – OK* mm | | |
|------------------------------|-------------------|--------------------------------|---|-------------------|
| Paneles de separación | 179 | 225 | – | 59.415.000 |
| | 329 | 375 | – | 59.416.000 |

*Distancia de estantes regulables, borde superior-borde superior

| | | |
|-------------------------|-------------------|-------------------|
| Base, al. 150 mm | 97.588.000 | 59.412.000 |
| Tapa para zócalo | 98.246.000 | 62.888.000 |

Los armarios guardarropa de LISTA convencen por su máxima funcionalidad y sus múltiples posibilidades de equipamiento. Son apropiados para los usos más diversos, tanto en talleres como en gimnasios, y constituyen una posibilidad de almacenamiento segura, flexible y óptima según DIN 4547-2011.



+ Máxima estabilidad

gracias a sus puertas batientes sobre pivotes y con sujeción a derecha con una estructura de refuerzo para una mayor protección contra robos (DIN 4547)

+ Sofisticado sistema de ventilación

con ranuras de ventilación en la parte superior e inferior del bastidor

+ Higiene óptima

gracias a los estantes lisos de separación sin remate para limpiar a fondo los compartimentos

+ Práctica distribución interior

con balda para sombreros, toallero y perchero con tres ganchos de ropa desplazables para cada compartimento

+ Opciones individuales de equipamiento

como bastidor con cubierta inclinada, compartimentos dobles, bancos o canales de ventilación para la ventilación de fábrica

+ Con cierre seguro

con sistema de cierre KEY Lock, cierre de seguridad de giro de botón o dispositivo de cierre para candado (CODE/RFID Lock y otros sistemas de cierre a petición)

+ Protección contra la suciedad y corrosión

mediante zócalos o pies galvanizados, adicionales a la capa pulverizada. Protección del cierre contra la corrosión y suciedad mediante un zócalo



N.º art. **94.424.080**
Gris ceniza, NCS S 4502-B

Armarios guardarropa

1 hoja para 1 compartimento con cierre

Equipamiento por compartimento

- 1 puerta de chapa maciza batiente enclavada, superficie lisa o con módulo perforado para una ventilación adicional (un compartimento de cierre),
- 1 balda para sombreros
- 1 perchero con 3 ganchos desplazables
- 1 toallero

Cantidad de compartimentos: 300 o 400 mm
Altura útil: 1280 mm / 300 mm (balda para sombreros)



sin soporte
(para bases)



con zócalo



con patas

| | | | 300 mm | | | 400 mm | |
|---------------------------|------------------------------|--------------------------|-------------------|-------------------|-------------------|-------------------|-------------------|
| Anchura del compartimento | | | 600 | 900 | 1200 | 800 | 1200 |
| A → | Anchura de armario mm | | | | | | |
| P ↗ | 500 mm | Anchura de compartimento | 2 | 3 | 4 | 2 | 3 |
| A ↑ | 🔒 | Modelo de puerta | N.º art. 🌈 | N.º art. 🌈 | N.º art. 🌈 | N.º art. 🌈 | N.º art. 🌈 |
| 1700 mm | KEY Lock | liso | 94.414.XXX | 94.405.XXX | 94.417.XXX | 94.420.XXX | 94.411.XXX |
| sin soporte | KEY Lock | perforado | 94.531.XXX | 94.534.XXX | 94.537.XXX | 94.543.XXX | 94.546.XXX |
| 1800 mm | KEY Lock | liso | 94.426.XXX | 94.429.XXX | 94.432.XXX | 94.438.XXX | 94.441.XXX |
| con zócalo, 100 mm | KEY Lock | perforado | 94.552.XXX | 94.555.XXX | 94.558.XXX | 94.564.XXX | 94.567.XXX |
| 1850 mm | KEY Lock | liso | 94.447.XXX | 94.450.XXX | 94.453.XXX | 94.459.XXX | 94.462.XXX |
| con patas, 150 mm | KEY Lock | perforado | 94.573.XXX | 94.576.XXX | 94.579.XXX | 94.585.XXX | 94.588.XXX |



N.º art. **94.417.010**
Azul luminoso, RAL 5012



i Encontrará los armarios de carga de baterías con guardarropa en la página 210.



Armarios guardarropa

1 hoja para 2 compartimentos con cierre

Equipamiento por compartimento

- 1 puerta de chapa maciza batiente enclavada, superficie lisa o con módulo perforado para una ventilación adicional (2 compartimento de cierre),
- 1 balda para sombreros
- 1 perchero con 3 ganchos desplazables
- 1 toallero

Cantidad de compartimentos: 300 mm
Altura útil: 1280 mm / 300 mm (balda para sombreros)



Sofisticado sistema de ventilación

- ranuras de ventilación en la parte frontal de la cubierta del bastidor y en la base del bastidor para una circulación permanente del aire en el armario
- modelos de puerta con configuración individual de perforaciones a petición

Anchura del compartimento **300 mm**

| A → Anchura de armario mm | | 600 | 1200 |
|-------------------------------|--------------------------|------------|------------|
| P ↗ 500 mm | Anchura de compartimento | 2 | 4 |
| A ↑ | Modelo de puerta | N.º art. | N.º art. |
| 1700 mm sin soporte | KEY Lock liso | 94.302.XXX | 94.305.XXX |
| | KEY Lock perforado | 94.320.XXX | 94.323.XXX |
| 1800 mm con zócalo, 100 mm | KEY Lock liso | 94.308.XXX | 94.311.XXX |
| | KEY Lock perforado | 94.326.XXX | 94.329.XXX |
| 1850 mm con patas, 150 mm | KEY Lock liso | 94.314.XXX | 94.317.XXX |
| | KEY Lock perforado | 94.332.XXX | 94.335.XXX |



Conducto de aire

Eliminación de malos olores mediante un elevado régimen de ventilación y secado mejorado gracias al equipo de ventilación forzada de fábrica.

Conducto de aire, por encargo.

Armarios guardarropa

2 hojas para 2 compartimentos con cierre

Equipamiento por compartimento

- 2 puertas de chapa maciza batiente enclavada, superficie lisa o con módulo perforado para una ventilación adicional (2 compartimentos de cierre),
- 1 balda para sombreros
- 1 perchero con 3 ganchos desplazables
- 1 toallero

Cantidad de compartimentos: 300 o 400 mm
Altura útil: 1280 mm / 300 mm (balda para sombreros)



Tejado inclinado

Los guardarropas con tejado inclinado evitan el uso no deseado del tejado inclinado como superficie de almacenamiento.

Tejado inclinado, por encargo.

Anchura del compartimento **300 mm** **400 mm**

| A → Anchura de armario mm | | 600 | 1200 | 800 |
|-------------------------------|--------------------------|------------|------------|------------|
| P ↗ 500 mm | Anchura de compartimento | 2 | 4 | 2 |
| A ↑ | Modelo de puerta | N.º art. | N.º art. | N.º art. |
| 1700 mm sin soporte | KEY Lock liso | 94.342.XXX | 94.348.XXX | 94.345.XXX |
| | KEY Lock perforado | 94.369.XXX | 94.375.XXX | 94.372.XXX |
| 1800 mm con zócalo, 100 mm | KEY Lock liso | 94.351.XXX | 94.357.XXX | 94.354.XXX |
| | KEY Lock perforado | 94.378.XXX | 94.384.XXX | 94.381.XXX |
| 1850 mm con patas, 150 mm | KEY Lock liso | 94.360.XXX | 94.366.XXX | 94.363.XXX |
| | KEY Lock perforado | 94.387.XXX | 94.393.XXX | 94.390.XXX |



Múltiples accesorios

dispone de bancos, zapateros, placas para nombre y numeración, toallero, etc. para complementar nuestros armarios guardarropa.



Sistemas de cierre variados

hay disponibles cerraduras cilíndricas, cerraduras de combinación numérica, cierres con moneda, sistemas de cierre con candado e instalaciones de cierre. Otros cierres disponibles a petición.

i Al pedir un armario guardarropa de esta doble página con **dispositivo de cierre para candados**, indique la terminación «V» o para el **cierre de botón giratorio de seguridad** la terminación «D» adicional al número de artículo de la tabla (p. ej. 94.429.XXX.V)



Limpieza sencilla gracias al zócalo

El zócalo cerrado forma un remate en el suelo y facilita la limpieza de las zonas de vestuario



Sistemas de armarios | Armarios guardarropa doble piso



N.º art. **94.424.080**
Gris ceniza, NCS S 4502-B

Armarios guardarropa doble piso

Equipamiento por compartimento:

- 1 puerta de chapa maciza batiente enclavada, superficie lisa o con módulo perforado para una ventilación adicional (un compartimento de cierre),
- 1 balda para sombreros
- 1 perchero con 3 ganchos desplazables
- 1 toallero

Cantidad de compartimentos: 300 o 400 mm
Altura útil: 1280 mm (para bandeja superior e inferior)



sin soporte
(para bases)



con zócalo



con patas

| Anchura del compartimento | | | 300 mm | | | 400 mm | |
|---------------------------|------------------------------|--------------------------|-------------------|-------------------|-------------------|-------------------|-------------------|
| | | | 600 | 900 | 1200 | 800 | 1200 |
| A → | Anchura de armario mm | | | | | | |
| P ↗ | 500 mm | Anchura de compartimento | 2 × 2 | 3 × 2 | 4 × 2 | 2 × 2 | 3 × 2 |
| A ↑ | 🔒 | Modelo de puerta | N.º art. 🌈 | N.º art. 🌈 | N.º art. 🌈 | N.º art. 🌈 | N.º art. 🌈 |
| 1700 mm | KEY Lock | liso | 94.468.XXX | 94.471.XXX | 94.474.XXX | 94.480.XXX | 94.483.XXX |
| sin soporte | KEY Lock | perforado | 94.594.XXX | 94.597.XXX | 94.600.XXX | 94.606.XXX | 94.609.XXX |
| 1800 mm | KEY Lock | liso | 94.489.XXX | 94.492.XXX | 94.495.XXX | 94.501.XXX | 94.504.XXX |
| con zócalo, 100 mm | KEY Lock | perforado | 94.615.XXX | 94.618.XXX | 94.621.XXX | 94.627.XXX | 94.630.XXX |
| 1850 mm | KEY Lock | liso | 94.510.XXX | 94.513.XXX | 94.516.XXX | 94.522.XXX | 94.525.XXX |
| con patas, 150 mm | KEY Lock | perforado | 94.636.XXX | 94.639.XXX | 94.642.XXX | 94.648.XXX | 94.651.XXX |




| | | | | |
|--|------------|------------|------------|-------------|
| A  Anchura de armario mm | 600 | 800 | 900 | 1200 |
|--|------------|------------|------------|-------------|

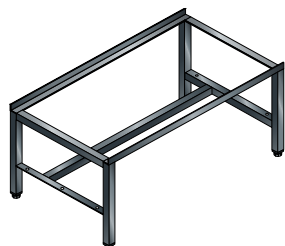


Base inferior unilateral o bilateral, altura 150 mm

Construcción soldada de acero con perfiles en ángulo y pies de plástico regulables para nivelación. Color: Gris antracita, RAL 7016.
Nota: de dos lados (para 2 armarios, parte trasera en la espalda)

Base, A 150 mm


| P  mm | Modelo | N.º art. | N.º art. | N.º art. | N.º art. |
|---|------------------------|------------|------------|------------|------------|
| 500 | de un solo lado o cara | 94.252.000 | 94.253.000 | 94.254.000 | 94.255.000 |
| 1000 | en los dos lados | 94.264.000 | 94.265.000 | 94.266.000 | 94.267.000 |

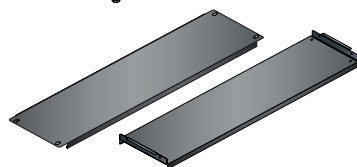


Base de un solo lado o de dos lados, altura 400 mm


Construcción soldada de acero con perfiles en ángulo y pies de plástico regulables para nivelación. Color: Gris antracita, RAL 7016.
Nota: de dos lados (para 2 armarios, parte trasera en la espalda)

Base, A 400 mm

| P  mm | Modelo | N.º art. | N.º art. | N.º art. | N.º art. |
|---|------------------------|------------|------------|------------|------------|
| 500 | de un solo lado o cara | 97.110.000 | 97.473.000 | 97.143.000 | 97.111.000 |
| 1000 | en los dos lados | 97.108.000 | 98.444.000 | 97.870.000 | 97.109.000 |



Estante para zapatos


| P  mm | Modelo | N.º art. | N.º art. | N.º art. | N.º art. |
|---|----------|------------|------------|------------|------------|
| 230 | fijo | 97.156.000 | 97.472.000 | 97.144.000 | 97.157.000 |
| 230 | abatible | 98.230.000 | 98.683.000 | 98.617.000 | 98.231.000 |



Base de un solo lado o de dos lados, altura 400 mm

Construcción soldada de acero con perfiles en ángulo y pies de plástico regulables para nivelación. Color: Gris antracita, RAL 7016.
Nota: de dos lados (para 2 armarios, parte trasera en la espalda). Profundidad del banco: 300 mm.

Base, A 400 mm


| P  mm | Modelo | N.º art. | N.º art. | N.º art. | N.º art. |
|---|------------------------|------------|------------|------------|------------|
| 500 | de un solo lado o cara | 94.946.000 | 94.947.000 | 94.948.000 | 94.949.000 |
| 1000 | en los dos lados | 94.950.000 | 94.951.000 | 94.952.000 | 94.953.000 |



Estante para zapatos fijo o plegable

Con la consola para colgar se puede poner en la base sin herramientas. Cantidad necesaria: una unidad por armario guardarrropa. Color: consolas para colgar en gris antracita, RAL 7016; estantes para zapatos galvanizados y gris antracita, RAL 7016. Profundidad del banco: 300 mm.

Estante para zapatos

| P  mm | Modelo | N.º art. | N.º art. | N.º art. | N.º art. |
|---|------------------------------|------------|------------|------------|------------|
| 230 | fijo | 94.954.000 | 94.955.000 | 94.956.000 | 94.957.000 |
| | Distancia del soporte en mm | 310 | 510 | 610 | 910 |
| | Longitud de la bandeja en mm | 336 | 536 | 636 | 936 |
| 230 | abatible | 94.966.000 | 94.967.000 | 94.968.000 | 94.696.000 |
| | Distancia del soporte en mm | 310 | 510 | 610 | 910 |
| | Longitud de la bandeja en mm | 285 | 485 | 585 | 885 |



Base de banco para colocación en hilera a petición

Al entregar un plan de instalación, las bases en la construcción de serie pueden ofrecerse en una o dos caras a un precio **económico**. Además, el esfuerzo de limpieza se reduce gracias al reducido número de reposapiés.



Base doble, altura de 400 mm con estantes para zapatos

Los armarios con compartimentos de LISTA, también llamados casilleros, son perfectos para depositar objetos personales de cualquier tipo.

Tanto si se trata de los sectores de la industria, artesanía, oficina y administración o el ocio y deporte: mediante distintos sistemas de cierre, los armarios se pueden adaptar de forma óptima a las correspondientes necesidades de seguridad según el lugar de uso.

+ Máxima estabilidad – gracias a sus puertas batientes con rodadura por todos los lados y sujeción a derecha con una superficie curvada

+ Sofisticado sistema de ventilación
mediante un módulo perforado superior e inferior de la puerta

+ Con cierre seguro
con sistema de cierre KEY Lock o dispositivo de cierre para candado (CODE/RFID Lock y otros sistemas de cierre a petición)

+ Etiquetado claro
gracias a soportes para etiquetas impresas

+ Protección contra la suciedad
mediante un soporte con zócalo para evitar la suciedad debajo del armario



N.º art. **11.527.050**
Gris metalizado, NCS S 6502-B



N.º art. **11.529.010**
Azul luminoso, RAL 5012



Puertas especiales

Distintas puertas especiales, p. ej. con ventanas o ranura de introducción de correo, por encargo.



Complemento para tejado inclinado

Con un complemento inclinado, se evita que la tapa se utilice como superficie de almacenamiento involuntaria y se reduce además el esfuerzo de limpieza.

Ranuras de ventilación y soporte para etiquetas

Las puertas de chapa maciza de alta calidad ofrecen una estabilidad muy elevada y, además, están equipadas con un soporte para etiquetas. Un módulo perforado superior y uno inferior proporcionan una ventilación óptima.



Sistemas de cierre variados

hay disponibles cerraduras cilíndricas, cerraduras de combinación numérica, cerraduras de moneda, sistemas de cierre con candado e instalaciones de cierre. Otros cierres como CODE/RFID Lock a petición.

i Observación para realizar el pedido



Al pedir un armario con compartimentos condispositivo de cierre paracandado, indique «V» al final del cierre de seguridad de botón giratorio o «D» al final del número de artículo de la tabla (p.ej. **11.525.XXX.V**).

| | | Anchura de compartimento | | | 300 mm | | | 400 mm | | | |
|---|--|------------------------------------|------------|-------------------|-------------------|-------------------|-------------------|-------------------|-------------------|-------------------|--|
| | | Anchura interior del compartimento | | | 240 mm | | | 340 mm | | | |
| P ↗ 500 mm | A → Anchura de armario mm | 610 | 905 | 1200 | 415 | 810 | 1205 | | | | |
| A ↑ | A ↑ | Cantidad de compartimentos ↔ | | | 2 | 3 | 4 | 1 | 2 | 3 | |
| con zócalo Al 150 mm | Compartimento Altura interior del compartimento | Cantidad de compartimentos | ↕ | | | | | | | | |
| 1095 mm | 300 mm 280 mm | 3 | KEY Lock | N.º art. | N.º art. | N.º art. | N.º art. | N.º art. | N.º art. | N.º art. | |
| 1395 mm | 300 mm 280 mm | 4 | KEY Lock | 11.507.XXX | 11.515.XXX | - | - | - | - | - | |
| 1695 mm | 300 mm 280 mm | 5 | KEY Lock | 11.509.XXX | 11.517.XXX | 11.521.XXX | - | - | - | - | |
| 1795 mm | 400 mm 380 mm | 4 | KEY Lock | 11.501.XXX | 11.503.XXX | 11.505.XXX | 11.525.XXX | 11.527.XXX | 11.529.XXX | | |
| 1995 mm | 300 mm 280 mm | 6 | KEY Lock | 11.511.XXX | 11.519.XXX | 11.523.XXX | - | - | - | - | |
| Pieza para tejado inclinado, A 50 / 200 mm | | | | 97.315.000 | 97.316.000 | 97.317.000 | 97.318.000 | 97.319.000 | 97.320.000 | | |
| para el montaje en fábrica de los accesorios | | | | 97.558.000 | 97.558.000 | 97.558.000 | 97.558.000 | 97.558.000 | 97.558.000 | 97.558.000 | |

COLORES: en los armarios preconfigurados, bastidor de color gris luminoso, RAL 7035.



Los armarios de carga con batería y puertas batientes de LISTA son óptimos para la alimentación centralizada de baterías y dispositivos eléctricos. Todos los armarios se pueden configurar individualmente y adaptar a sus necesidades especiales de almacenamiento con la versátil gama de accesorios de armario, materiales de subdivisión y corriente eléctrica mediante regletas de bornes.

+ Posibilidades flexibles de aplicación

con posibilidades de carga para equipos electrónicos, dispositivos BDE, portátiles, tabletas y teléfonos inteligentes que funcionan con batería

+ Perfecta gestión de cables

gracias a entradas de cables para un cableado protegido y ordenado

+ Seguridad convincente

de conformidad con CE

+ Con cierre seguro

los dispositivos siempre se mantienen bajo llave y están protegidos frente a un acceso no permitido y con sistemas de cierre inteligentes como CODE/RFID Lock.

>> Ventajas generales de los sistemas de armarios de LISTA

véase la página 168

Armarios de carga con batería y puertas batientes

Los armarios están equipados (según el modelo) con: **estantes regulables** galvanizados, 30 mm de espesor, capacidad de carga de 60 kg. **Cajones lacados** en gris antracita (RAL 7016), capacidad de carga de 50 kg. **Regletas de bornes** con interruptor de encendido/apagado y 4 o 5 enchufes de 230 V.



N.º art. **62.955.020**
Puertas batientes de chapa maciza, gris luminoso (RAL 7035)

N.º art. **62.976.020**
Puertas batientes con ventana, gris luminoso (RAL 7035)

N.º art. **62.959.020**
Puertas batientes de chapa maciza, gris luminoso (RAL 7035)



Puertas batientes con ventana

- para una mayor transparencia en el almacén
- enseñan a ser ordenado

i Al pedir un armario de esta doble página con **CODE Lock** o **RFID Lock**, indique «C» o «F» al final del número de artículo de la tabla (p. ej., **62.955.XXX.C**).

| | | | | |
|---------------------------|--------------------------|---------------------------|-------------------------|---------------------|
| A → 1000 mm | P ↗ 580 mm | A ↑ 1950 mm | Puertas de chapa maciza | Puertas con ventana |
|---------------------------|--------------------------|---------------------------|-------------------------|---------------------|

| Cantidad de regletas de bornes | Posición de montaje de las regletas de bornes | Estantes regulables | Cajones | Suspensión de la puerta | N.º art. | N.º art. |
|--------------------------------------|---|---------------------|---------|-------------------------|------------------|-------------------------------------|
| Modelo D / Schuko | | | | | | |
| 1 × 5-compartmentos (230V) | en pared lateral | 4 | – | 60 | Bisagra KEY Lock | 62.954.XXX 62.972.XXX |
| 2 × 5-compartmentos (230V) | en pared lateral | 4 | – | 60 | Bisagra KEY Lock | 62.955.XXX 62.973.XXX |
| 1 × 5-compartmentos (230V) | en pared posterior/canal de alimentación | 4 | – | 60 | Bisagra KEY Lock | 62.956.XXX 62.974.XXX |
| 2 × 5-compartmentos (230V) | en pared posterior/canal de alimentación | 4 | – | 60 | Bisagra KEY Lock | 62.957.XXX 62.975.XXX |
| 2 × 5-compartmentos (230V) | en pared posterior/canal de alimentación | 3 | 2 × 95 | 60/50 | Bisagra KEY Lock | 62.959.XXX 62.977.XXX |
| 2 × 5-compartmentos (230V), FI/LS** | en pared posterior/canal de alimentación | 4 | – | 60 | Bisagra KEY Lock | 62.958.XXX 62.976.XXX |
| Modelo CH | | | | | | |
| 1 × 4-compartmentos (230V)* | en pared lateral | 4 | – | 60 | Bisagra KEY Lock | 62.966.XXX 62.984.XXX |
| 2 × 4-compartmentos (230V)* | en pared lateral | 4 | – | 60 | Bisagra KEY Lock | 62.967.XXX 62.985.XXX |
| 1 × 4-compartmentos (230V)* | en pared posterior/canal de alimentación | 4 | – | 60 | Bisagra KEY Lock | 62.968.XXX 62.986.XXX |
| 2 × 4-compartmentos (230V)* | en pared posterior/canal de alimentación | 4 | – | 60 | Bisagra KEY Lock | 62.969.XXX 62.987.XXX |
| 2 × 4-compartmentos (230V)* | en pared posterior/canal de alimentación | 3 | 2 × 95 | 60/50 | Bisagra KEY Lock | 62.971.XXX 62.989.XXX |
| 2 × 4-compartmentos (230V)*, FI/LS** | en pared posterior/canal de alimentación | 4 | – | 60 | Bisagra KEY Lock | 62.970.XXX 62.988.XXX |
| Modelo F | | | | | | |
| 1 × 5-compartmentos (230V) | en pared lateral | 4 | – | 60 | Bisagra KEY Lock | 62.960.XXX 62.978.XXX |
| 2 × 5-compartmentos (230V) | en pared lateral | 4 | – | 60 | Bisagra KEY Lock | 62.961.XXX 62.979.XXX |
| 1 × 5-compartmentos (230V) | en pared posterior/canal de alimentación | 4 | – | 60 | Bisagra KEY Lock | 62.962.XXX 62.980.XXX |
| 2 × 5-compartmentos (230V) | en pared posterior/canal de alimentación | 4 | – | 60 | Bisagra KEY Lock | 62.963.XXX 62.981.XXX |
| 2 × 5-compartmentos (230V) | en pared posterior/canal de alimentación | 3 | 2 × 95 | 60/50 | Bisagra KEY Lock | 62.965.XXX 62.983.XXX |
| 2 × 5-compartmentos (230V), FI/LS** | en pared posterior/canal de alimentación | 4 | – | 60 | Bisagra KEY Lock | 62.964.XXX 62.982.XXX |
| Modelo GB | | | | | | |
| 1 × 5-compartmentos (230V) | en pared lateral | 4 | – | 60 | Bisagra KEY Lock | 57.145.XXX 57.151.XXX |
| 2 × 5-compartmentos (230V) | en pared lateral | 4 | – | 60 | Bisagra KEY Lock | 57.146.XXX 57.152.XXX |
| 1 × 5-compartmentos (230V) | en pared posterior/canal de alimentación | 4 | – | 60 | Bisagra KEY Lock | 57.147.XXX 57.153.XXX |
| 2 × 5-compartmentos (230V) | en pared posterior/canal de alimentación | 4 | – | 60 | Bisagra KEY Lock | 57.148.XXX 57.154.XXX |
| 2 × 5-compartmentos (230V) | en pared posterior/canal de alimentación | 3 | 2 × 95 | 60/50 | Bisagra KEY Lock | 57.150.XXX 57.156.XXX |
| 2 × 5-compartmentos (230V), FI/LS** | en pared posterior/canal de alimentación | 4 | – | 60 | Bisagra KEY Lock | 57.149.XXX 57.155.XXX |

* con protección térmica de 1 compartimento

** FI = Interruptor de seguridad de corriente residual (16A/30 mA), LS = Interruptor (CH = 10 A, D/F = 16 A)

50 Cajones/Estantes extensibles
 60 Estantes regulables

A → Anchura de armario mm

750

1000

1250



Bastidor de armario

incl. ojal de goma para el paso de cables protegido y panel posterior perforado del bastidor para la instalación opcional del ventilador.

| P → | A ↑ | Suspensión de la puerta | N.º art. | N.º art. | N.º art. |
|------------|------------|-------------------------|------------|------------|------------|
| 500 mm | 1000 mm | Bisagra | - | 62.779.XXX | - |
| 500 mm | 1950 mm | Bisagra | 62.792.XXX | 62.780.XXX | 62.794.XXX |
| 580 mm | 1000 mm | Bisagra | - | 62.777.XXX | - |
| 580 mm | 1950 mm | Bisagra | 62.793.XXX | 62.778.XXX | 62.795.XXX |



Puertas batientes

2 puertas excl. cerradura abatible (se debe pedir por separado)

| | A ↑ | Suspensión de la puerta | N.º art. | N.º art. | N.º art. |
|--------------|------------|-------------------------|------------|------------|------------|
| Chapa maciza | 1000 mm | Bisagra | - | 62.009.XXX | - |
| Chapa maciza | 1950 mm | Bisagra | 62.006.XXX | 62.011.XXX | 62.016.XXX |
| Ventana | 1000 mm | Bisagra | - | 62.137.XXX | - |
| Ventana | 1950 mm | Bisagra | - | 62.012.XXX | 62.017.XXX |

Estante regulable

incl. 4 soportes. Modelo: chapa de acero, galvanizada, ranurada. Lados longitudinales inclinados en 4 × 90 grados. 30 mm de espesor, capacidad de carga de 60 o 100 kg.

| P → | Para profundidad de armario | K | N.º art. | N.º art. | N.º art. |
|----------------------------|-----------------------------|----------|---------------|---------------|----------------|
| 500 mm | | 60 | 58.104.000 | 58.107.000 | 58.110.000 |
| 500 mm | | 100 | - | 60.407.000 | 60.408.000 |
| 580 mm | | 60 | 58.105.000 | 58.108.000 | 58.111.000 |
| 580 mm | | 100 | - | 60.409.000 | 60.434.000 |
| Medidas útiles (An × P mm) | | | 730 × 425/506 | 980 × 425/506 | 1230 × 425/506 |

Panel de separación para estante regulable

Para subdividir los estantes regulables. Modelo: chapa de acero, lacada. Color: gris luminoso, RAL 7035.

| P → | Para profundidad de armario | N.º art. | N.º art. | N.º art. |
|------------|-----------------------------|------------|------------|------------|
| 500 mm | An 411 × Al 150 mm | 58.145.000 | 58.145.000 | 58.145.000 |
| 580 mm | An 490 × Al 150 mm | 58.146.000 | 58.146.000 | 58.146.000 |

Cajones y estantes extensibles

Extensión total con cojinete de bolas, incl. rieles de guía. Capacidad de carga de 50 kg. Modelo: chapa de acero. Color: gris antracita, RAL 7016. **Solo compatible para armarios con suspensión por bisagras y 580 mm de profundidad.**

| | N.º art. | N.º art. | N.º art. |
|--|----------------|-----------------|------------------|
| Cajón, AF 95 mm | 62.308.000 | 58.113.000 | 57.481.000 |
| 580 mm Medidas útiles (An × P × Al mm) | 617 × 459 × 72 | 867 × 459 × 72 | 1117 × 459 × 72 |
| Cajón, AF 145 mm | - | 57.471.000 | 57.482.000 |
| 580 mm Medidas útiles (An × P × Al mm) | - | 867 × 459 × 122 | 1117 × 459 × 122 |
| Estante extensible, AF 53 mm | - | 58.115.000 | - |
| 580 mm Medidas útiles (An × P × Al mm) | - | 867 × 459 × 43 | - |

Base

Construcción robusta de tubo de acero de 40 × 40 mm, chapas laterales cerradas. Incluye material de fijación (armario de conexiones roscadas con zócalo). Opcional: tapa para zócalo, pueden montarse en la parte delantera o trasera. Color: Gris antracita, RAL 7016.

| | N.º art. | N.º art. | N.º art. |
|----------------------------|------------|------------|------------|
| Base*, AF 150 mm | | | |
| 500 mm | 97.844.000 | 98.518.000 | 98.253.000 |
| 580 mm | 98.657.000 | 98.216.000 | 97.835.000 |
| Tapa para zócalo, A 150 mm | 57.238.000 | 97.986.000 | 62.806.000 |



Perforado

panel posterior perforado del bastidor para la instalación opcional de un ventilador



Suspensión por bisagras

- las puertas con suspensión por bisagras son necesarias para el montaje de cajones y estantes extensibles
- las puertas cierran a ras del bastidor del armario
- ángulo de abertura de aprox. 115 grados



KEY Lock

N.º art. 49.060.000
con diferentes cierres



CODE Lock

N.º art. 49.085.000



RFID Lock

N.º art. 49.086.000

Regletas de bornes

Con interruptor de encendido/apagado y enchufes de 230 V. Juego de fijación y cables de conexión no incluidos.

| P  Para profundidad de armario | Modelo | Equipamiento | N.º art. |
|--|------------|--------------------------|-------------------|
| 500 mm | D / Schuko | 4-compartimentos (230V) | 82.474.000 |
| 500 mm | CH | 3-compartimentos (230V)* | 82.475.000 |
| 500 mm | F | 4-compartimentos (230V) | 82.476.000 |
| 500 mm | GB | 4-compartimentos (230V) | 62.902.000 |
| 580 mm | D / Schuko | 5-compartimentos (230V) | 62.763.000 |
| 580 mm | CH | 4-compartimentos (230V)* | 62.782.000 |
| 580 mm | F | 5-compartimentos (230V) | 62.739.000 |
| 580 mm | GB | 5-compartimentos (230V) | 62.903.000 |

* incl. protección térmica 10A



Montaje en pared lateral

Juego de fijación para regletas de bornes

Montaje en pared lateral

incl. material de fijación para atornillar las regletas de bornes en la pared lateral del armario

| P  Para profundidad de armario | N.º art. |
|--|-------------------|
| 500 mm | 62.771.000 |
| 580 mm | 62.772.000 |

Montaje en pared posterior

Canal de alimentación para alojar las regletas de bornes (**4 compartimentos para CH y 5 compartimentos para D, F y GB**). Incl. material de fijación. Modelo: chapa de acero. Color: gris antracita, RAL 7016.

| A  Para anchura de armario | N.º art. |
|--|-------------------|
| 1000 mm | 62.992.000 |
| 1250 mm | 62.996.000 |



Montaje en pared posterior

Fijación de cables

Juego de bridas para cables y bases de montaje para cada 2 m de cable

| Cantidad | N.º art. |
|------------|--------------------|
| 5 unidades | 390.024.000 |



Cables de conexión de jack de sistema

Instalación eléctrica fácil y rápida mediante un sistema de conectores de enchufe tripolar

| Modelo | Longitud (m) | N.º art. |
|------------|--------------|-------------------|
| D / Schuko | 3.0 | 89.545.000 |
| CH | 3.0 | 89.544.000 |
| F | 3.0 | 89.545.000 |
| GB | 3.0 | 89.546.000 |



Ventilador

Incluye fuente de alimentación con enchufe Euro integrado. Para el Reino Unido se necesita un adaptador, n.º art. **61.160.000**.

| Modelo | N.º art. |
|------------|-------------------|
| 12V DC 106 | 57.467.000 |



Conectores de enchufe

Sistema de conectores de enchufe tripolar con toma y enchufe

| Longitud (m) | N.º art. |
|--------------|--------------------|
| 1.0 | 89.548.000 |
| 1.5 | 390.036.000 |
| 2.0 | 89.549.000 |
| 3.0 | 89.550.000 |



Interruptor FI/LS

FI= Interruptor de seguridad de corriente residual (16 A)
LS= Interruptor (CH = 10 A, D/F = 16 A)

| Cantidad | N.º art. |
|----------|-------------------|
| 1 unidad | 57.101.000 |

i **Acople intermedio necesario** para la conexión del interruptor FI con la regleta de bornes, n.º art. **89.552.000**.

Iluminación de armario LED

12 iluminaciones LED para la altura del armario de 950 mm. Instalación en la parte delantera derecha. Consta de 1 lámpara LED, longitud: 800 mm (9W) y 500 mm (5W); el sensor de movimiento integrado requiere una ranura libre en una regleta de bornes.

N.º art. **57.463.000**



+ Posibilidades flexibles de aplicación

con posibilidades de carga para equipos electrónicos, dispositivos BDE, portátiles, tabletas, teléfonos inteligentes o bicicletas eléctricas

+ Sofisticado sistema de ventilación

óptima circulación del aire gracias a orificios de ventilación situados en el frontal y los laterales

+ Gran variedad de modelos

con enchufes, conectores de red RJ45 y puertos USB

+ Seguridad convincente

de conformidad con CE

+ Con cierre seguro

los dispositivos siempre se mantienen bajo llave y están protegidos frente a un acceso no permitido y con sistemas de cierre inteligentes como CODE/RFID Lock

>> Ventajas generales de los sistemas de armarios de LISTA

véase la página 168

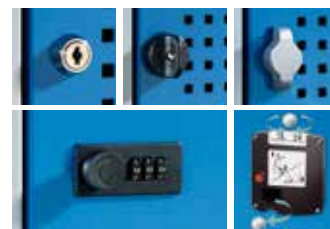
Los armarios con compartimentos y toma de corriente de LISTA son perfectos para el almacenamiento de dispositivos personales de cualquier tipo que funcionen con batería. Tanto si se trata de los sectores de la industria, artesanía, oficina, escuelas, universidades o edificios públicos. Gracias a los enchufes integrados se pueden cargar las baterías durante el almacenamiento y, por lo tanto, vuelven a estar listas para utilizarse inmediatamente.



N.º art. **98.409.020**
Gris luminoso, RAL 7035



N.º art. **98.416.070**
Rojo rubí, RAL 3003



Sistemas de cierre variados

▪ hay disponibles cerraduras cilíndricas, cerraduras de combinación numérica, cierres con moneda, sistemas de cierre con candado e instalaciones de cierre

i Al pedir un armario de esta página con **CODE Lock** o **RFID Lock**, indique «C» o «F» al final del número de artículo de la tabla (p. ej., **98.409.XXX.F**).

A **1795 mm, con zócalo de 150 mm de altura**



| A | P | Cantidad de compartimentos | Medidas de compartimento (An x Al mm) | Modelo | Módulo por compartimento | N.º art. |
|---|----------|----------------------------|---------------------------------------|------------|--------------------------|-------------------|
| Armarios con 8 compartimentos y KEY Lock | | | | | | |
| 810 mm | 585 mm | 2 x 4 | 400 x 400 | D / Schuko | 2 x 230V | 98.409.XXX |
| 810 mm | 585 mm | 2 x 4 | 400 x 400 | D / Schuko | 1 x 230V, 2 x USB | 98.415.XXX |
| 810 mm | 585 mm | 2 x 4 | 400 x 400 | D / Schuko | 1 x 230V, 1 x RJ45 | 98.419.XXX |
| 810 mm | 585 mm | 2 x 4 | 400 x 400 | CH | 2 x 230V | 98.411.XXX |
| 810 mm | 585 mm | 2 x 4 | 400 x 400 | CH | 1 x 230V, 2 x USB | 98.629.XXX |
| 810 mm | 585 mm | 2 x 4 | 400 x 400 | CH | 1 x 230V, 1 x RJ45 | 98.631.XXX |
| 810 mm | 585 mm | 2 x 4 | 400 x 400 | F | 2 x 230V | 98.413.XXX |
| 810 mm | 585 mm | 2 x 4 | 400 x 400 | F | 1 x 230V, 2 x USB | 98.417.XXX |
| 810 mm | 585 mm | 2 x 4 | 400 x 400 | F | 1 x 230V, 1 x RJ45 | 98.421.XXX |
| 810 mm | 585 mm | 2 x 4 | 400 x 400 | GB | 2 x 230V | 98.455.XXX |
| 810 mm | 585 mm | 2 x 4 | 400 x 400 | GB | 1 x 230V, 2 x USB | 98.457.XXX |
| 810 mm | 585 mm | 2 x 4 | 400 x 400 | GB | 1 x 230V, 1 x RJ45 | 98.459.XXX |

| Armarios con 12 compartimentos y KEY Lock | | | | | | |
|--|--------|-------|-----------|------------|--------------------|-------------------|
| 1205 mm | 585 mm | 3 x 4 | 400 x 400 | D / Schuko | 2 x 230V | 98.410.XXX |
| 1205 mm | 585 mm | 3 x 4 | 400 x 400 | D / Schuko | 1 x 230V, 2 x USB | 98.416.XXX |
| 1205 mm | 585 mm | 3 x 4 | 400 x 400 | D / Schuko | 1 x 230V, 1 x RJ45 | 98.420.XXX |
| 1205 mm | 585 mm | 3 x 4 | 400 x 400 | CH | 2 x 230V | 98.412.XXX |
| 1205 mm | 585 mm | 3 x 4 | 400 x 400 | CH | 1 x 230V, 2 x USB | 98.630.XXX |
| 1205 mm | 585 mm | 3 x 4 | 400 x 400 | CH | 1 x 230V, 1 x RJ45 | 98.632.XXX |
| 1205 mm | 585 mm | 3 x 4 | 400 x 400 | F | 2 x 230V | 98.414.XXX |
| 1205 mm | 585 mm | 3 x 4 | 400 x 400 | F | 1 x 230V, 2 x USB | 98.418.XXX |
| 1205 mm | 585 mm | 3 x 4 | 400 x 400 | F | 1 x 230V, 1 x RJ45 | 98.422.XXX |
| 1205 mm | 585 mm | 3 x 4 | 400 x 400 | GB | 2 x 230V | 98.456.XXX |
| 1205 mm | 585 mm | 3 x 4 | 400 x 400 | GB | 1 x 230V, 2 x USB | 98.458.XXX |
| 1205 mm | 585 mm | 3 x 4 | 400 x 400 | GB | 1 x 230V, 1 x RJ45 | 98.460.XXX |



2 x enchufes de 230 V



Enchufe de 230 V / RJ45, sin cable de red, Plug & Play, Cat6



Enchufe de 230 / Power USB

>>> Módulos de energía, véase la pág. 145

i **Bajo petición**
Puertas con ventanas

Los armarios guardarropa con conexión eléctrica de LISTA son perfectos para el almacenamiento personal de equipos con funcionamiento por baterías de todo tipo, ya sea en la industria, talleres, oficinas, escuelas, universidades o edificios públicos. Gracias a los enchufes integrados se pueden cargar las baterías durante el almacenamiento y, por lo tanto, vuelven a estar listas para utilizarse inmediatamente.

- + Máxima estabilidad**
gracias a sus puertas batientes sobre pivotes y con sujeción a derecha con una estructura de refuerzo para una mayor protección contra robos (DIN 4547)
- + Sofisticado sistema de ventilación**
con ranuras de ventilación en la parte superior e inferior del bastidor
- + Higiene óptima**
gracias a los estantes lisos de separación sin remate para limpiar a fondo los compartimentos
- + Práctica distribución interior**
con balda para sombreros, toallero y perchero con tres ganchos de ropa desplazables para cada compartimento
- + Cierre seguro**
con sistema de cierre KEY Lock (CODE/RFID Lock y otros sistemas de cierre a petición)
- + Protección frente a la corrosión**
mediante zócalos galvanizados adicionales a la capa pulverizada
- + Posibilidades flexibles de aplicación**
con posibilidades de carga para dispositivos BDE, portátiles, tabletas o teléfonos inteligentes
- + Armario de carga de baterías para patinetes eléctricos**
con rampa de acceso adicional delante del zócalo
- + Seguridad convincente**
de conformidad con CE



N.º art. **98.160.010**
Azul luminoso, RAL 5012

N.º art. **98.166.010**
Azul luminoso, RAL 5012

Armarios guardarropa

Los armarios guardarropa están equipados según el compartimento con: una puerta de chapa maciza batiente enclavada, una superficie lisa (un compartimento de cierre), una balda para sombreros, un perchero con tres ganchos de ropa desplazables, un portatoallas y dos enchufes de 230 V.



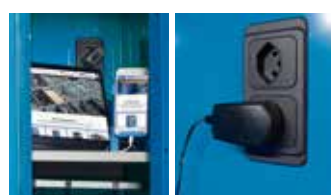
| Anchura de armario mm | Anchura del compartimento | | 300 mm | | |
|--------------------------------------|---------------------------|--------------------------|----------|-------------------|-------------------|
| | 600 | 900 | 2 liso | 3 liso | |
| A → 500 mm | Anchura de compartimento | | 2 | 3 | |
| P ↗ | Modelo de puerta | | liso | liso | |
| A ↑ | Modelo | Módulo por compartimento | 🔒 | N.º art. 🌈 | N.º art. 🌈 |
| 1800 mm con zócalo, 100 mm | D/Schuko | 2 × 230V | KEY Lock | 98.156.XXX | 98.158.XXX |
| | CH | 2 × 230V | KEY Lock | 98.155.XXX | 98.157.XXX |
| | F | 2 × 230V | KEY Lock | 98.161.XXX | 98.159.XXX |
| | GB | 2 × 230V | KEY Lock | 98.162.XXX | 98.160.XXX |

Armarios eléctricos con ruedas:

Los armarios eléctricos con ruedas están equipados según el compartimento con: una puerta de chapa maciza batiente enclavada, un módulo perforado para una ventilación adicional (un compartimento de cierre), una balda para sombreros, un perchero con tres ganchos de ropa desplazables, un soporte con cierre de velcro, dos enchufes de 230 V.



| A → | P ↗ | A ↑ | Modelo | Número de compartimentos × Anchura del compartimento (mm) | Módulo por compartimento | 🔒 | N.º art. 🌈 |
|------------|------------|------------|----------|---|--------------------------|----------|-------------------|
| 1000 | 500 | 1700 | D/Schuko | 2 × 500 | 2 × 230V | KEY Lock | 98.166.XXX |
| 1000 | 500 | 1700 | CH | 2 × 500 | 2 × 230V | KEY Lock | 98.167.XXX |
| 1000 | 500 | 1700 | F | 2 × 500 | 2 × 230V | KEY Lock | 98.168.XXX |
| 1000 | 500 | 1700 | GB | 2 × 500 | 2 × 230V | KEY Lock | 98.169.XXX |



Módulos de energía para guardarropas y armarios para patinetes eléctricos



Cable de conexión



Perchero



Armario para patinetes eléctricos con soporte de velcro



Los compartimentos planos y dispuestos horizontalmente hacen del armario para portátiles LISTA la solución ideal para el almacenamiento de portátiles y similares, además de permitir un diseño que ahorra espacio y se puede adaptar de forma flexible a sus necesidades con diversos módulos de energía, soluciones de cierre y mucho más.

+ Posibilidades flexibles de aplicación
con posibilidades de carga para portátiles, tabletas y teléfonos inteligentes

+ Sofisticado sistema de ventilación
circulación óptima del aire a través de ranuras de ventilación colocadas en la parte trasera.

+ Cierre seguro
los dispositivos siempre se mantienen bajo llave, están protegidos frente a un acceso no permitido y equipados con sistemas de cierre inteligentes como CODE/RFID Lock.

+ Protección contra la suciedad
mediante un soporte con zócalo para evitar la suciedad debajo del armario

+ Seguridad convincente
de conformidad con CE



N.º art. **98.416.070**
Rojo rubí, RAL 3003

A → mm **P** ↗ mm **A** ↑ mm Cantidad de compartimentos Medidas de compartimento (An x Al mm) Modelo Módulo por compartimento N.º art.

Armarios de carga para ordenadores portátiles con 10 compartimentos y cerradura cilíndrica

| | | | | | | | |
|-----|-----|------|--------|-----------|------------|----------|-------------------|
| 415 | 500 | 1790 | 1 × 10 | 330 × 140 | D / Schuko | 1 × 230V | 98.600.XXX |
| 415 | 500 | 1790 | 1 × 10 | 330 × 140 | D / Schuko | 2 × 230V | 98.582.XXX |
| 415 | 500 | 1790 | 1 × 10 | 330 × 140 | CH | 1 × 230V | 98.597.XXX |
| 415 | 500 | 1790 | 1 × 10 | 330 × 140 | CH | 2 × 230V | 98.583.XXX |
| 415 | 500 | 1790 | 1 × 10 | 330 × 140 | F | 1 × 230V | 98.598.XXX |
| 415 | 500 | 1790 | 1 × 10 | 330 × 140 | F | 2 × 230V | 98.584.XXX |
| 415 | 500 | 1790 | 1 × 10 | 330 × 140 | GB | 1 × 230V | 98.599.XXX |
| 415 | 500 | 1790 | 1 × 10 | 330 × 140 | GB | 2 × 230V | 98.585.XXX |



Módulos de energía para armarios para portátiles

Las regletas se pueden pedir con uno o dos enchufes de 230 V por compartimento.

Adaptador USB para enchufes

1 conexión USB-C, 3 conexión USB-A para protección contra sobrecarga, descarga profunda, sobrecarga y cortocircuito. Color: Negro.

N.º art. **61.257.000**



Al pedir un armario para portátil de esta página con **CODE/RFID Lock**, indique «F» al final del número de artículo de la tabla (p. ej. **98.600.XXX.F**)



Gracias a su elevada resistencia a la luz y a la intemperie, la estación de carga para bicicletas eléctricas de LISTA es ideal para la alimentación centralizada de baterías en el uso en exteriores. Cada compartimento tiene un módulo de energía con dos tomas de corriente protegidas. Además de empresas y administraciones, con la estación de carga de bicicletas eléctricas para exteriores también se pueden equipar escuelas, universidades, aeropuertos, establecimientos de gastronomía y hoteles, así como otros edificios públicos.

+ Máxima estabilidad y confort

gracias al bastidor de chapa de acero soldada electrogalvanizada y las puertas de doble pared y con cierre automático con limitador de apertura

+ Excelentes propiedades de protección

mediante la pintura en polvo de resina de poliéster de alta calidad con una elevada resistencia a la luz y a la intemperie, bastidor de armario y componentes eléctricos con protección contra salpicaduras de agua (IP44 según DIN EN 60529) y tejado inclinado con saliente delantero como protección contra la lluvia

+ Perfecta gestión de cables

mediante enchufe de 230 V con cubierta, interruptor FI/LS por compartimento, alimentación de corriente en el lugar de instalación mediante cable de tierra, acceso en el zócalo en una caja distribuidora protegida contra chorros de agua (IP65), techo y pared lateral izquierda extraíbles como abertura de revisión (atornillada), abertura de revisión en el compartimento inferior incl. caja distribuidora en el área de la base

+ Sofisticado sistema de ventilación

con canal de ventilación térmico integrado y ventilación pasiva por compartimento

+ Seguridad convincente

de conformidad con CE

+ Cierre seguro

con cerradura cilíndrica de seguridad, cerradura con depósito de moneda o cerradura en caja (otros sistemas de cierre a petición)



N.º art. **61.200.495**
Gris luminoso, RAL 7035

N.º art. **61.217.498**
Gris luminoso, RAL 7035
Azul luminoso, RAL 5012

N.º art. **61.218.499**
Gris luminoso, RAL 7035
Gris metalizado, NCS S 6502-B



Enchufes

230 V / 16 A con tapa, interruptor FI/LS por compartimento

A → 600 mm **P** ↗ 500 mm **A** ↑ 2059 / 2000 mm, con zócalo 200 mm

| Cantidad de compartimentos | Medidas de compartimento (an. x al. mm) | N.º art. D / Schuko | N.º art. CH | N.º art. F | N.º art. GB |
|----------------------------|---|---------------------|-------------|------------|-------------|
|----------------------------|---|---------------------|-------------|------------|-------------|

Armarios de carga de baterías como estación de carga para bicicletas eléctricas

| | | | | | | |
|-------|-----------|------------------------------------|-------------------|-------------------|-------------------|------------|
| 1 x 4 | 370 x 370 | Cerradura cilíndrica | 61.200.XXX | 61.217.XXX | 61.218.XXX | a petición |
| | | Cerradura con devolución de moneda | 61.219.XXX | 61.220.XXX | 61.221.XXX | a petición |
| | | Cerradura en caja | 61.222.XXX | 61.223.XXX | 61.224.XXX | a petición |

Accesorios para cerradura con depósito de moneda y cerradura de caja

| Accesorio | Unidad de venta: | N.º art. |
|---|------------------|-------------------|
| Pulsera de nailon, color: azul | 10 unidades | 97.608.000 |
| Juego de números , n.º variable | 50 fichas | 11.696.000 |
| Llave de extracción Promax , nuevo equipo | 1 llave | 96.340.000 |
| Llave de la cerradura de la caja de dinero para vaciar el depósito colector de monedas | 1 llave | 98.179.000 |



Cerradura cilíndrica

con 3 llaves y tarjeta de seguridad



Cerradura con devolución de moneda

con placa de puerta (sin protección IPx4)



Cerradura de caja

mecánica (sin protección IPx4)

i Selección de color

El armario de carga de baterías para exteriores de LISTA está disponible en los siguientes tres colores (pintura en polvo de resina de poliéster de alta calidad). Al realizar el pedido, utilice el código de color deseado de tres dígitos (en lugar de XXX).



.495 Gris luminoso RAL 7035

.498 Gris luminoso RAL 7035
Azul luminoso RAL 5012

.499 Gris luminoso RAL 7035
Gris metalizado NCS S 6502-B

» Póngase en contacto con nosotros para obtener más información

Los armarios ecológicos y para fluidos de LISTA son adecuados para un almacenamiento seguro y apropiado de sustancias contaminantes del agua con las clases de contaminación del agua WGK 1-3. Los fluidos que se utilizan en el trabajo diario se almacenan bien en los armarios de fluidos de LISTA. Los suelos colectores alojan los bidones de fluidos. Una cubeta colectora recoge las gotas de fluidos.

- 
- + Máxima estabilidad**
gracias a la capacidad de carga del bastidor de hasta 500 kg
 - + Elevada capacidad de carga**
cubetas colectoras de hasta 100 kg y suelos colectores de hasta 200 kg
 - + Adaptable en cualquier momento a nuevos artículos**
gracias al montaje y reequipamiento flexible de cubetas colectoras y suelos colectores en un intervalo de ajuste de 25 mm
 - + Opciones individuales de equipamiento**
con cubetas colectoras, suelos colectores, bandejas de soporte, bidones y cajones
 - + Almacenamiento seguro y limpio**
gracias a las cubetas colectoras soldadas herméticamente de acuerdo con el artículo 19 de la Ley alemana sobre el régimen de aguas (WHG) / Directiva sobre los requisitos de los contenedores de recogida fabricados en acero (StawaR)
 - + Con cierre seguro**
con puertas de chapa maciza (insertadas, con remate de una pieza) y sistemas de cierre a elegir
 - + Sofisticado sistema de ventilación**
mediante un módulo perforado superior e inferior de las puertas en armarios ecológicos



Armario para fluidos
N.º art. **71.461.010**
Azul luminoso, RAL 5012



Armario ecológicos
N.º art. **60.474.030**
Verde reseda, RAL 6011

Armarios para fluidos

Los armarios están equipados con: cubetas colectoras acero al cromo, de 2 mm de grosor, soldadas herméticamente de acuerdo con el artículo 19 de la Ley alemana sobre el régimen de aguas (WHG) / Directiva sobre los requisitos de los contenedores de recogida fabricados en acero (StawaR), capacidad de 40 l; suelos colectores lacados en gris, NCS 4502-B; bidón de plástico HDPE con grifo cromado, y puertas batientes de chapa maciza con remate de una pieza, con pivotes y ángulo de apertura de 235 grados.

A → 717 mm **P** ↗ 753 mm **A** ↑ 1450 mm



Armarios con dos puertas de chapa maciza

| Equipamiento | kg | Suspensión de la puerta | KEY Lock | N.º art. |
|---|-----|-------------------------|----------|-------------------|
| 2 suelos colectores 8 bidones de 25 litros 1 cubeta colectora Medidas de la cubeta: 651 × 620 × 100 mm (an. × pr. × al.) | 200 | Pivote | KEY Lock | 71.460.XXX |
| 3 suelos colectores 10 bidones de 10 litros 4 bidones de 25 litros 1 cubeta colectora Medidas de la cubeta: 651 × 620 × 100 mm (an. × pr. × al.) | 200 | Pivote | KEY Lock | 71.461.XXX |



i Bidón con grifo

Equipado con tapa roscada. Filtro en la boca de llenado. Grifo cromado con junta. Modelo: plástico HDPE transparente.

| Anchura | Profundidad | Altura | Capacidad | N.º art. |
|---------|-------------|--------|-----------|-------------------|
| 120 mm | 440 mm | 270 mm | 10 l | 14.990.000 |
| 150 mm | 440 mm | 490 mm | 25 l | 14.991.000 |

Armarios ecológicos

Los armarios están equipados con: cubetas colectoras galvanizadas, de 3 mm de grosor, soldadas herméticamente de acuerdo con el artículo 19 de la Ley alemana sobre el régimen de aguas (WHG) / Directiva sobre los requisitos de los contenedores de recogida fabricados en acero (StawaR), capacidad de 20 l; puertas batientes de chapa maciza con remate de una pieza, con pivotes y ángulo de apertura de 115 grados.

A → 1000 mm **P** ↗ 500 mm **A** ↑ 1950 mm



Armarios con dos puertas de chapa maciza

| Equipamiento | kg | Suspensión de la puerta | KEY Lock | N.º art. |
|---|-----|-------------------------|----------|-------------------|
| 4 cubetas de retención Medidas de la cubeta: 982 × 445 × 70 mm (an. × pr. × al.) | 100 | Bisagra | KEY Lock | 60.474.XXX |



Se deben cumplir las disposiciones legales y reglamentarias.

En el bidón solo se deben verter fluidos que no sean ácidos ni lejías (sin medios abrasivos), y aceites y grasas con un punto de inflamación superior a los 55 °C. Temperatura ambiente máxima: 40 °C. Para usos especiales y para obtener más información, llámenos.

i Advertencia:
no apto para almacenar materiales inflamables peligrosos



Suelos colectores

El suelo colector cuenta con un asa a izquierda y derecha, y un listón de tope en el medio. Tiene una profundidad de tan solo 27 U (451 mm) para que quede espacio para el grifo del bidón en la parte frontal.



Bandeja de soporte del armario para fluidos

La bandeja de soporte del armario para fluidos está soldada herméticamente de acuerdo con el artículo 19 de la Ley alemana sobre el régimen de aguas (WHG) / Directiva sobre los requisitos de los contenedores de recogida fabricados en acero (StawaR) y dispone de un certificado de inspección. La capacidad es de 40 l. N.º art. **14.995.000**



Cubetas de retención

Las cubetas de retención están soldadas de acuerdo con la Directiva sobre los requisitos de los contenedores de recogida fabricados en acero (StawaR) y disponen de un certificado de inspección.

